

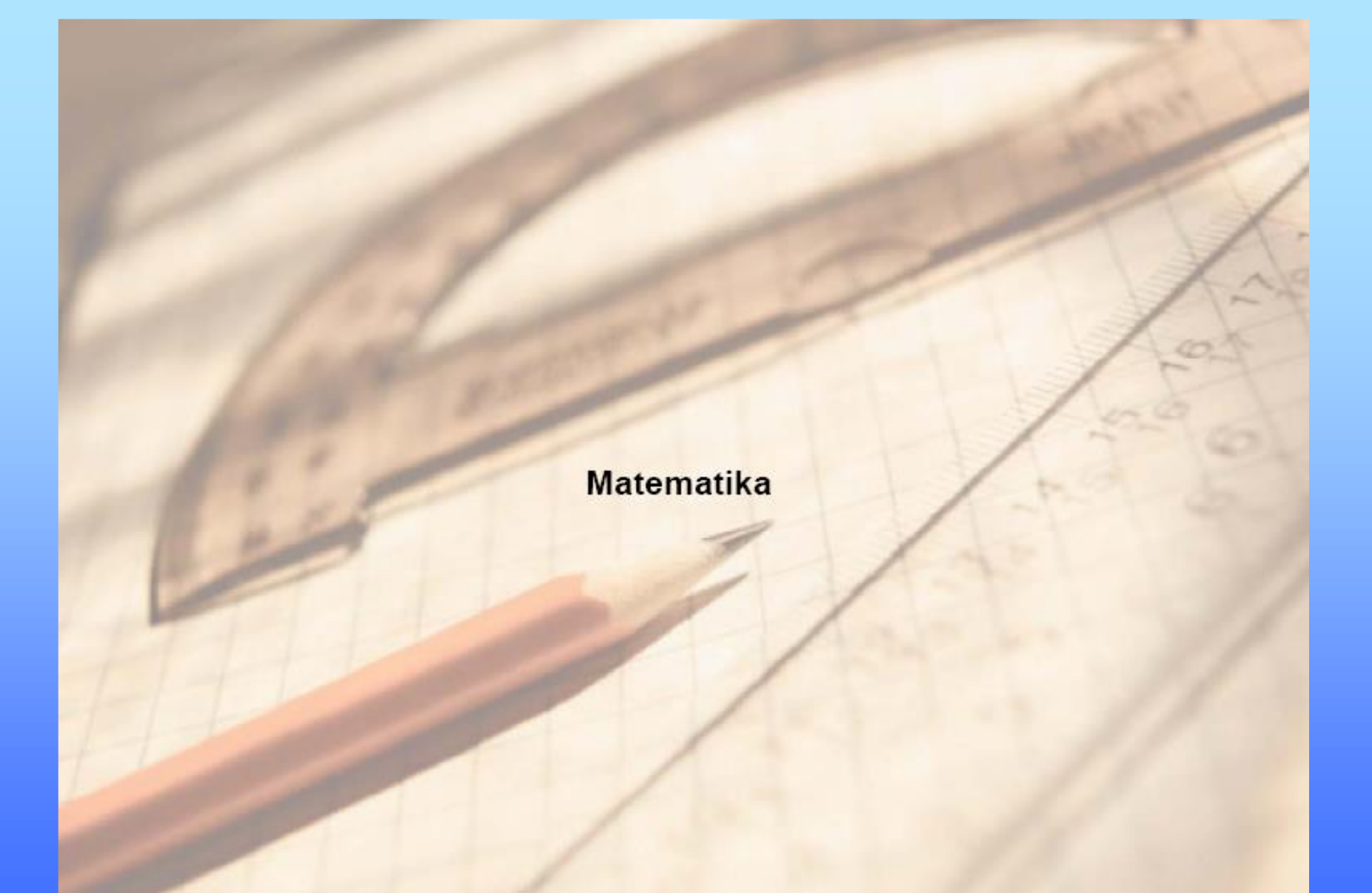
# A 2012. évi országos kompetenciamérés eredményei

## matematikából és szövegértésből



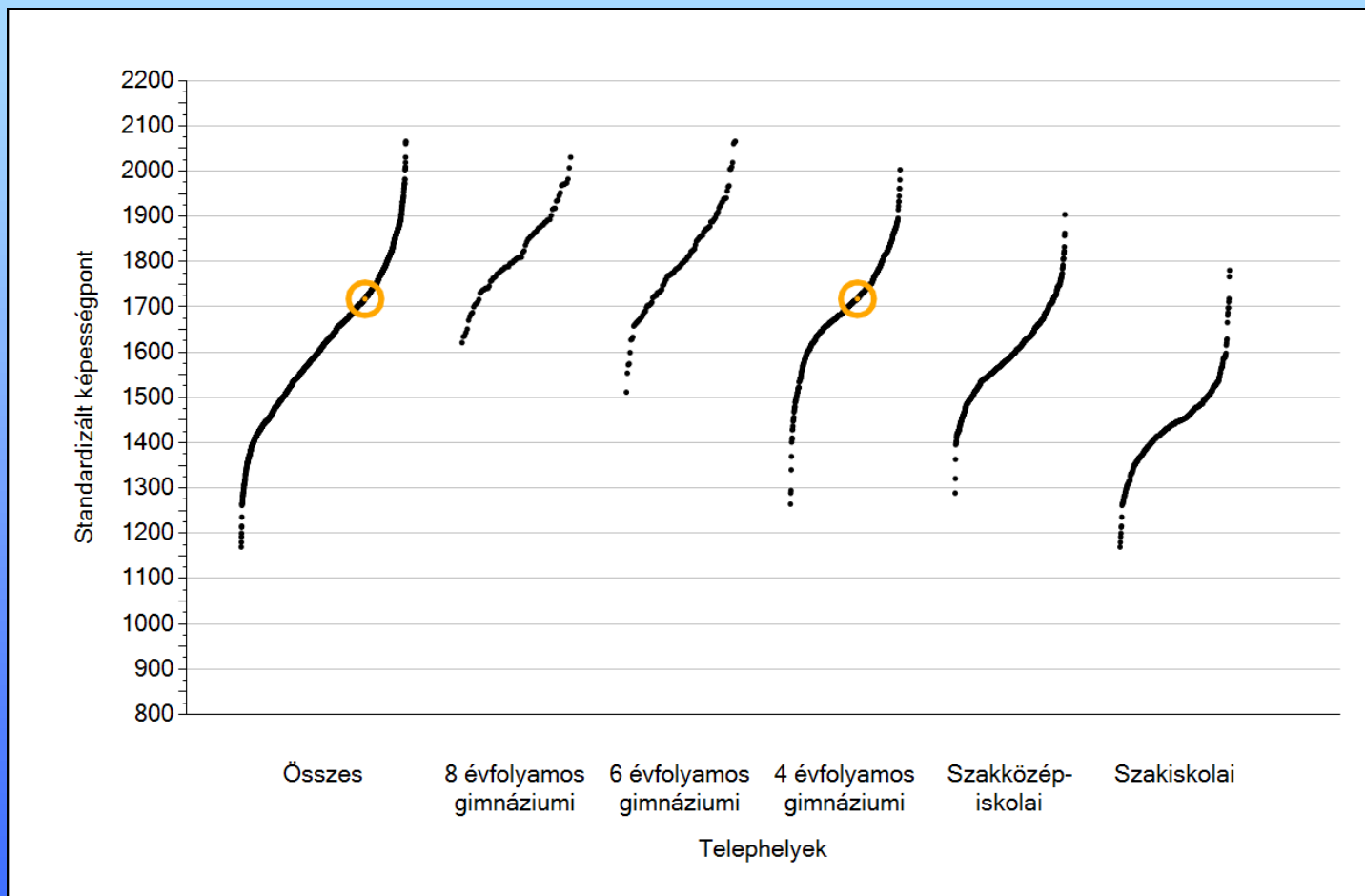
*Mátisné Szultas Erzsébet*



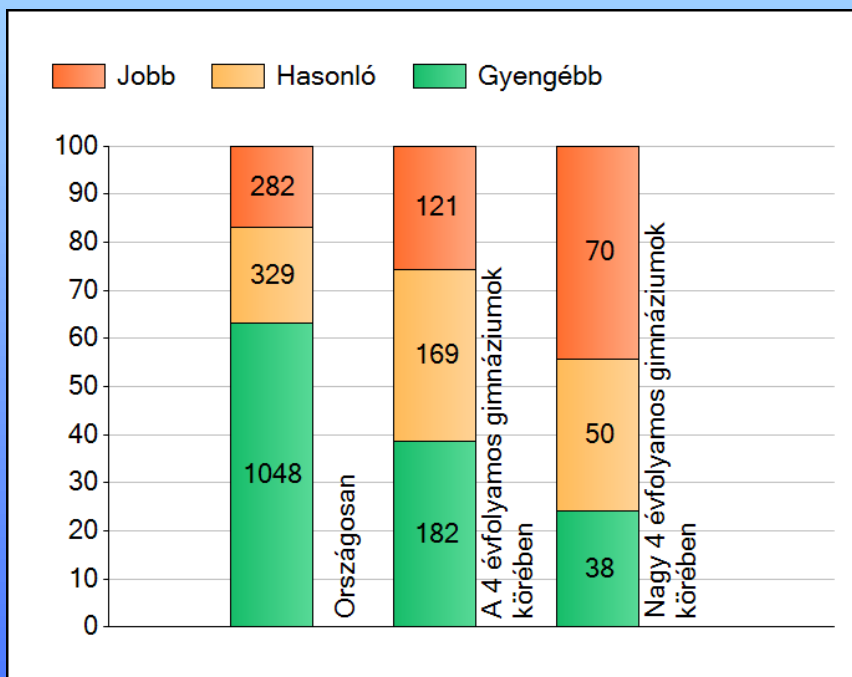


**Matematika**

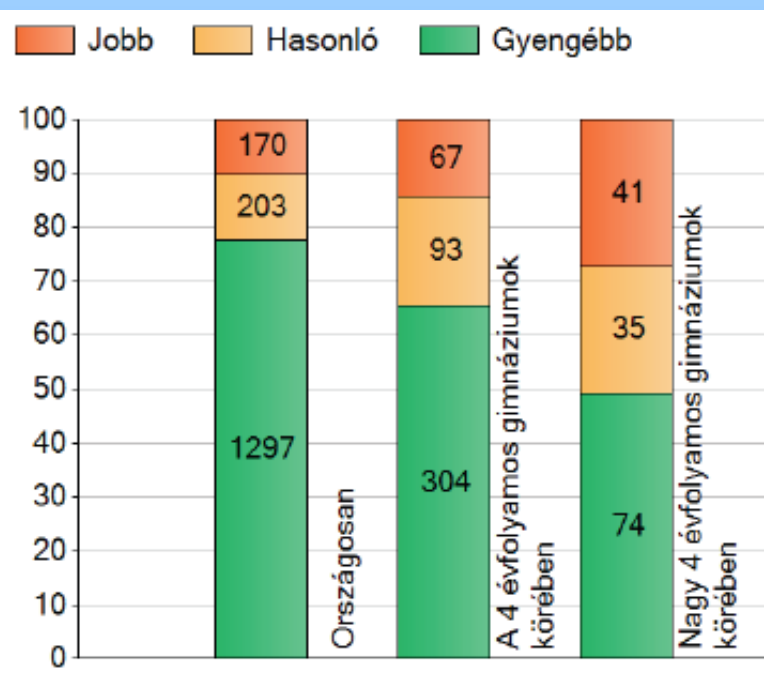
# Iskolánk átlageredménye a felmérésben részt vett többi iskola eredményeihez viszonyítva



# Iskolánkhoz képest átlagosan szignifikánsan jobban, hasonlóan, illetve gyengébben teljesítő 4 évfolyamos gimnáziumok száma és aránya



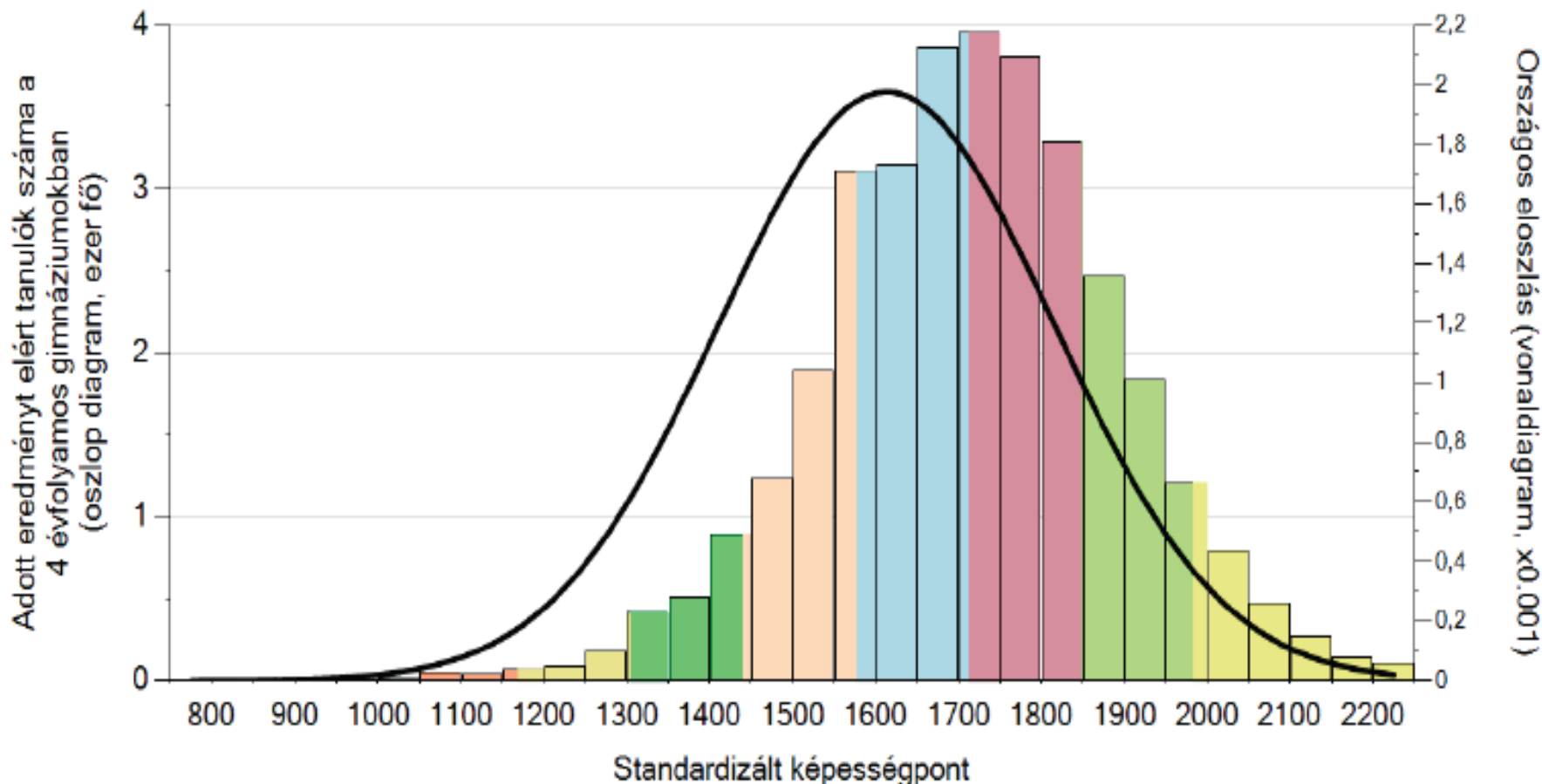
2012



2011

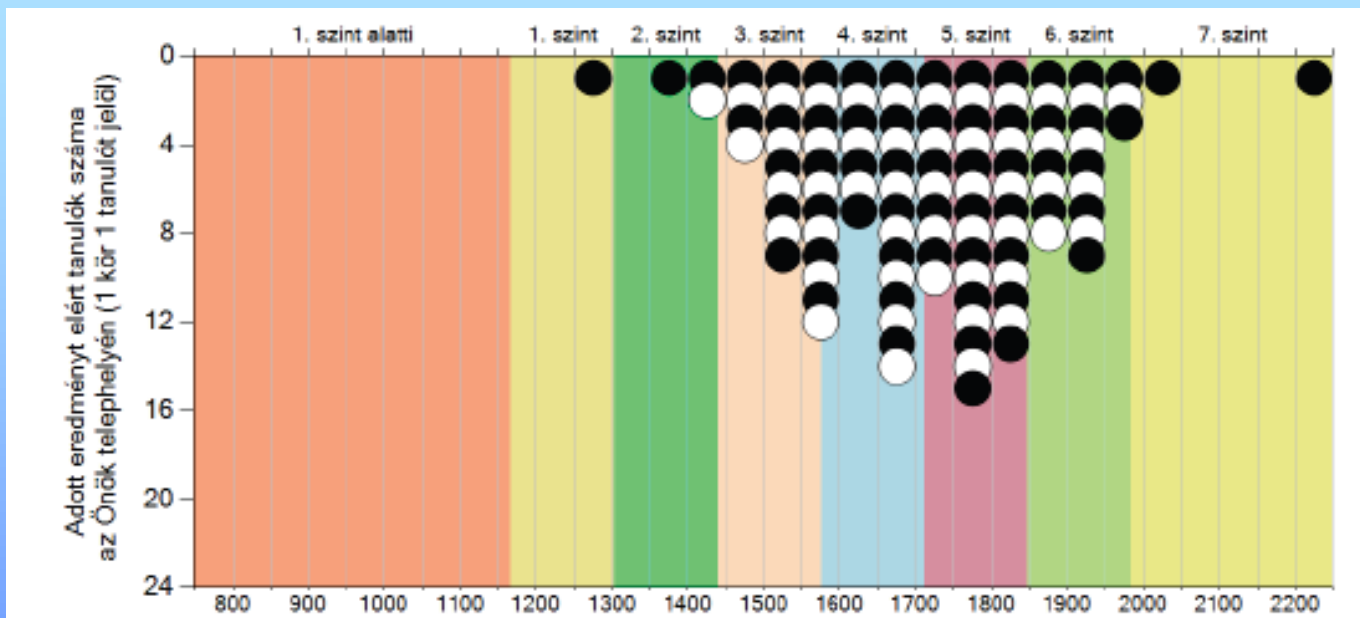


# Tanulói képességek országos eloszlása, valamint a 4 évfolyamos gimnáziumokban

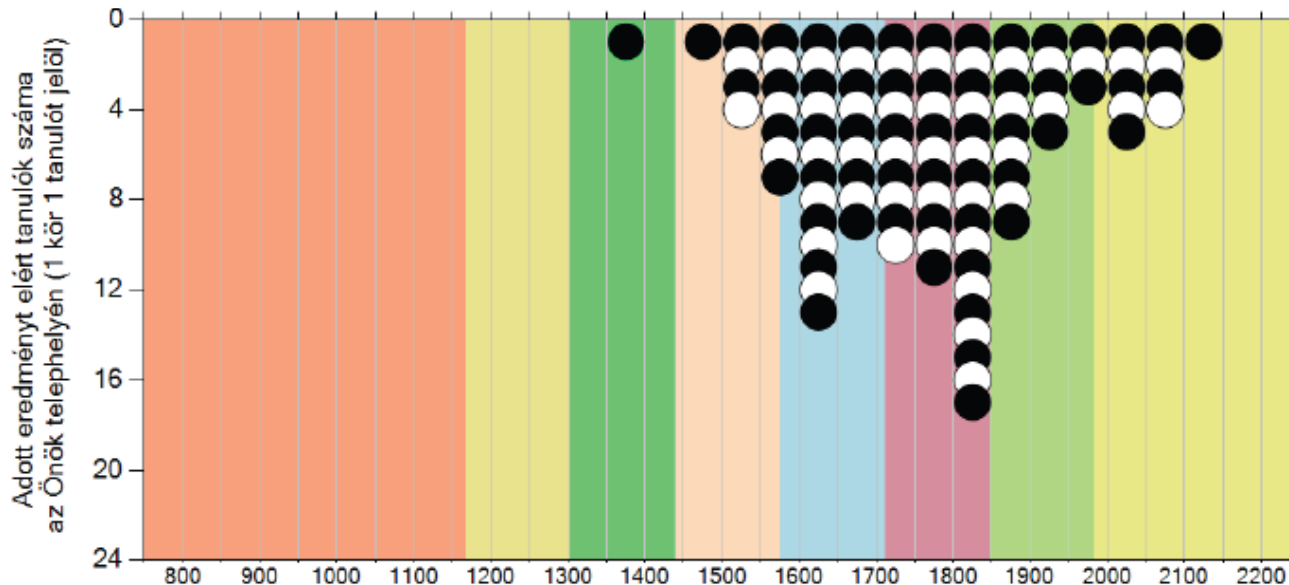


# Tanulói képességek eloszlása a mi iskolánkban

2012



2011

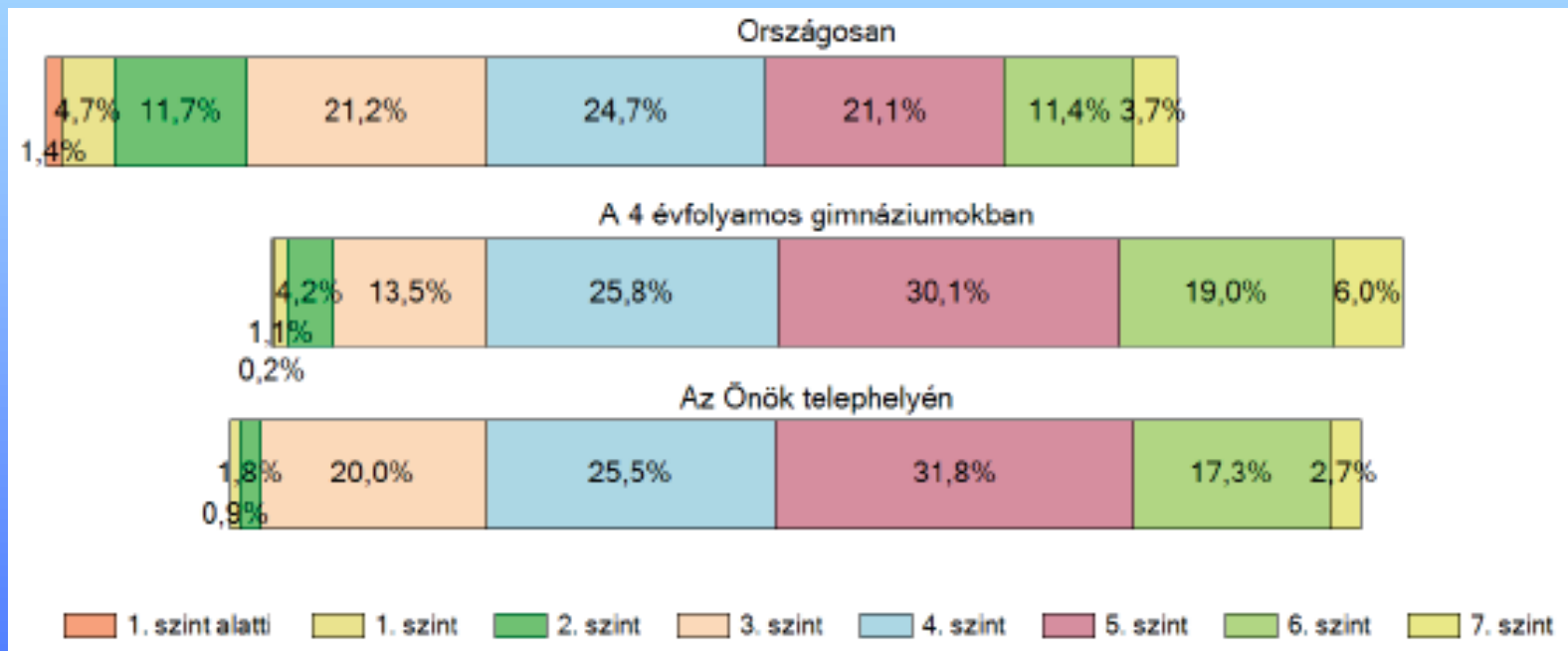


# Matematika átlageredmények

Az Önök telephelyén	1718 (1692;1747)		
Országosan	1632 (1631;1633)		
8 évfolyamos gimnáziumokban	1830 (1824;1834)		
6 évfolyamos gimnáziumokban	1816 (1812;1820)		
4 évfolyamos gimnáziumokban	1727 (1725;1728)		
Szakközépiskolákban	1616 (1615;1618)	Kis 4 évf. gimn.	1638 (1633;1644)
Szakiskolákban	1441 (1438;1443)	Közepes 4 évf. gimn.	1707 (1703;1711)
Felzárkóztató szakiskolákban	1333 (1316;1349)	Nagy 4 évf. gimn.	1753 (1751;1755)

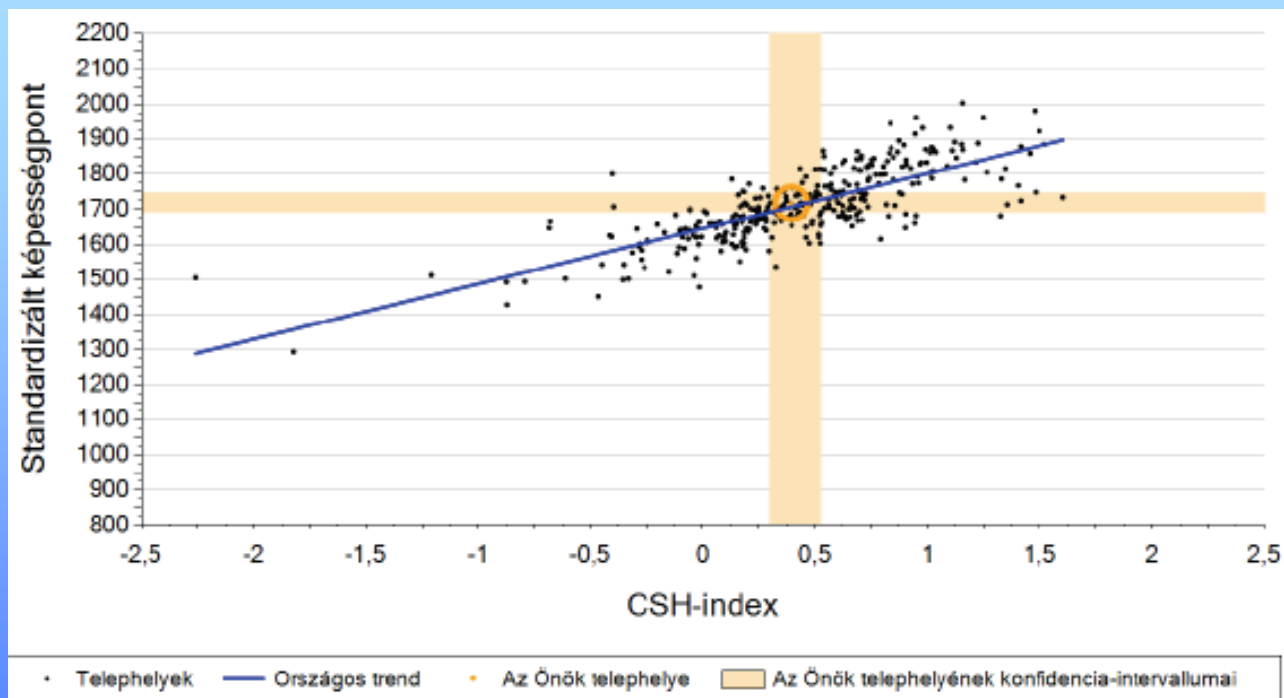


# Tanulók képességszintek szerinti százalékos megoszlása a 4 évfolyamos gimnáziumokban és a mi iskolánkban





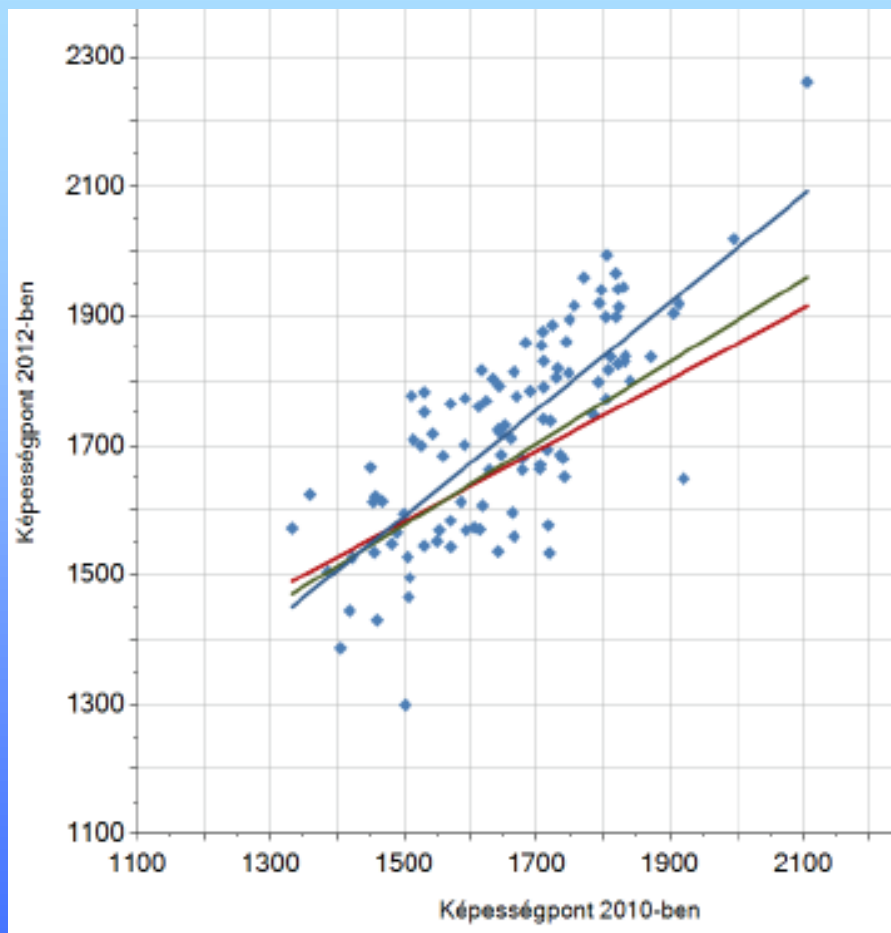
# A 4 évfolyamos gimnáziumi telephelyek diákjainak CSH-index alapján várható és tényleges teljesítménye



Telephelyük tényleges eredménye	1718	(1692;1747)
Várható eredmény az összes telephelyre illesztett regressziós egyenes alapján	1706	(a tényleges eredmény ettől nem különbözik szignifikánsan)
Várható eredmény a 4 évfolyamos gimnáziumi telephelyekre illesztett regressziós egyenes alapján	1707	



# A tanulók fejlődése 2010 és 2012 között a telephelyen



- ◆ A telephely tanulói
- Átlagos fejlődés országosan
- Átlagos fejlődés 4 évfolyamos gimnáziumok
- Átlagos fejlődés a telephelyen



# A 2012. évi eredmény és a korábbi évek eredményei közötti különbség iskolánkban matematikából

Év	Átlag (konf. int.)		A 2012. évi eredmény és a korábbi évek eredményei közötti különbség (konf.int.)
2012	1718 (1692;1747)		-
2011	1765 (1742;1798)	↓	-48 (-84;-13)
2010	1707 (1682;1740)	⊕	11 (-26;50)
2009	1768 (1743;1793)	↓	-50 (-88;-13)
2008	1763 (1740;1794)	↓	-45 (-85;-9)



A 2012. évi eredmény szignifikánsan magasabb



Nincs szignifikáns változás a 2012. évi eredményekben

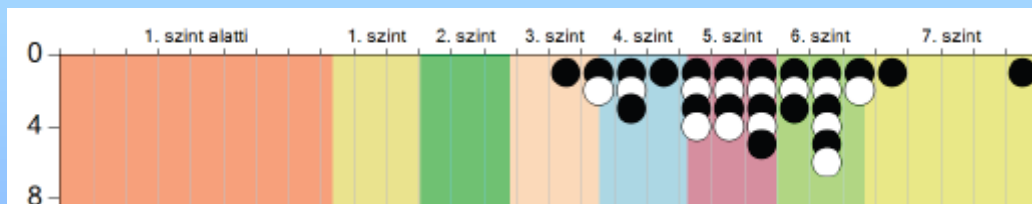


A 2012. évi eredmény szignifikánsan alacsonyabb

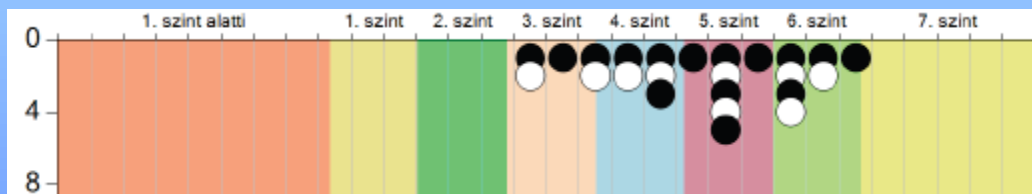


# A képességeloszlás osztályonként

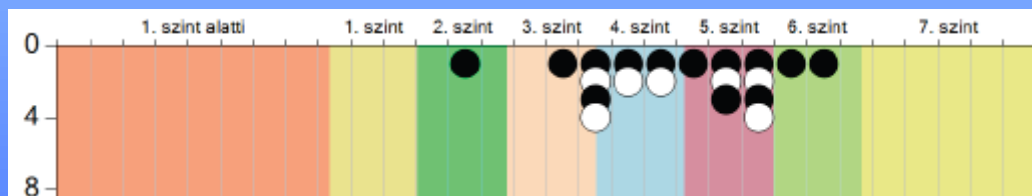
A osztály



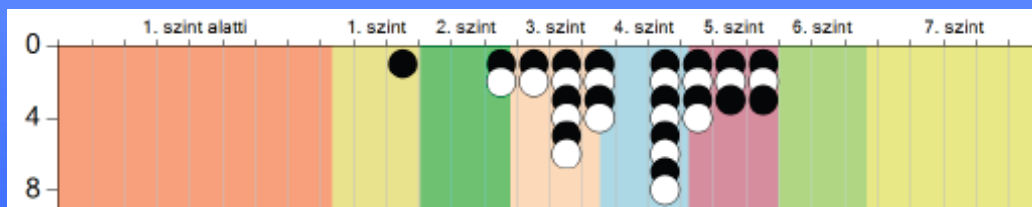
B osztály



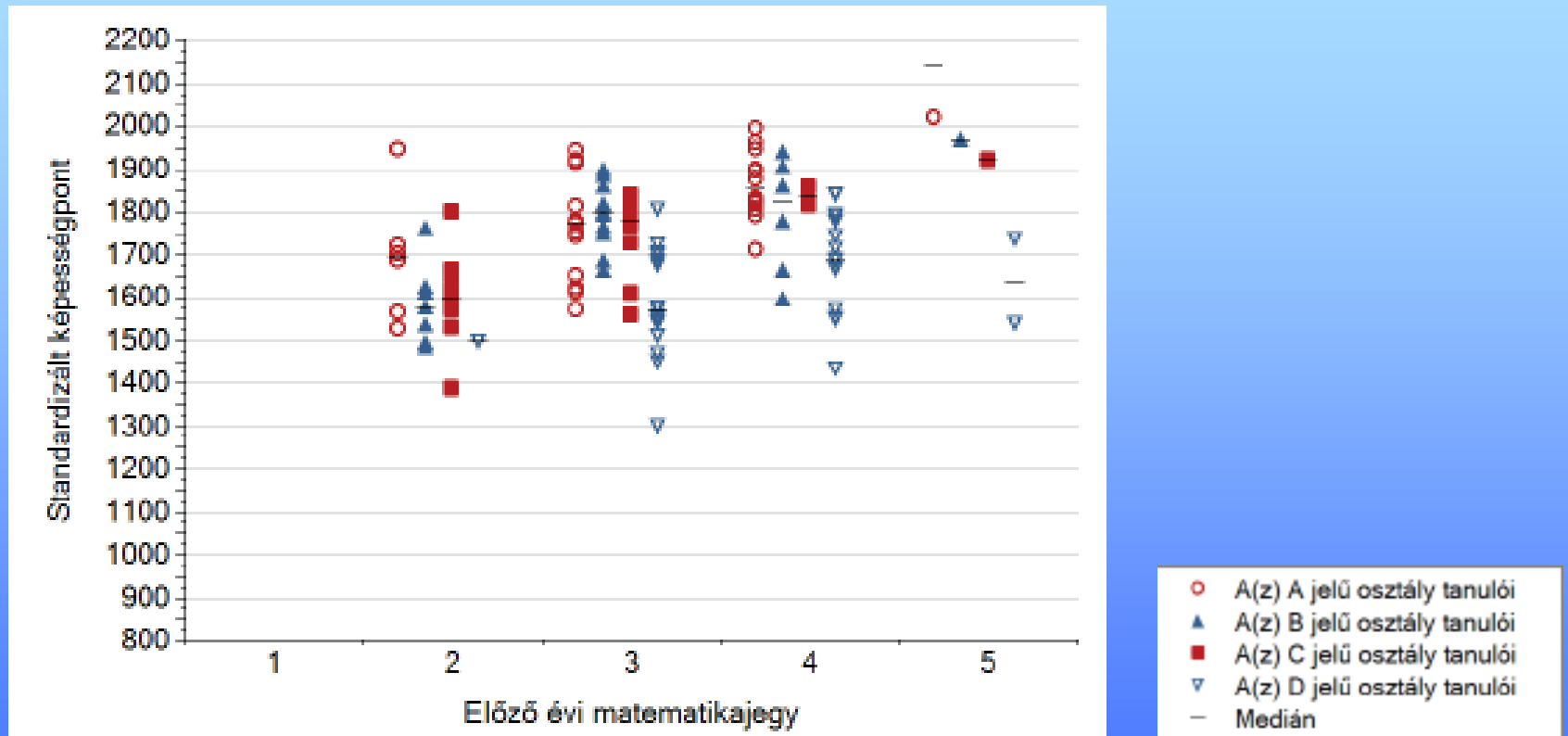
C osztály




D osztály



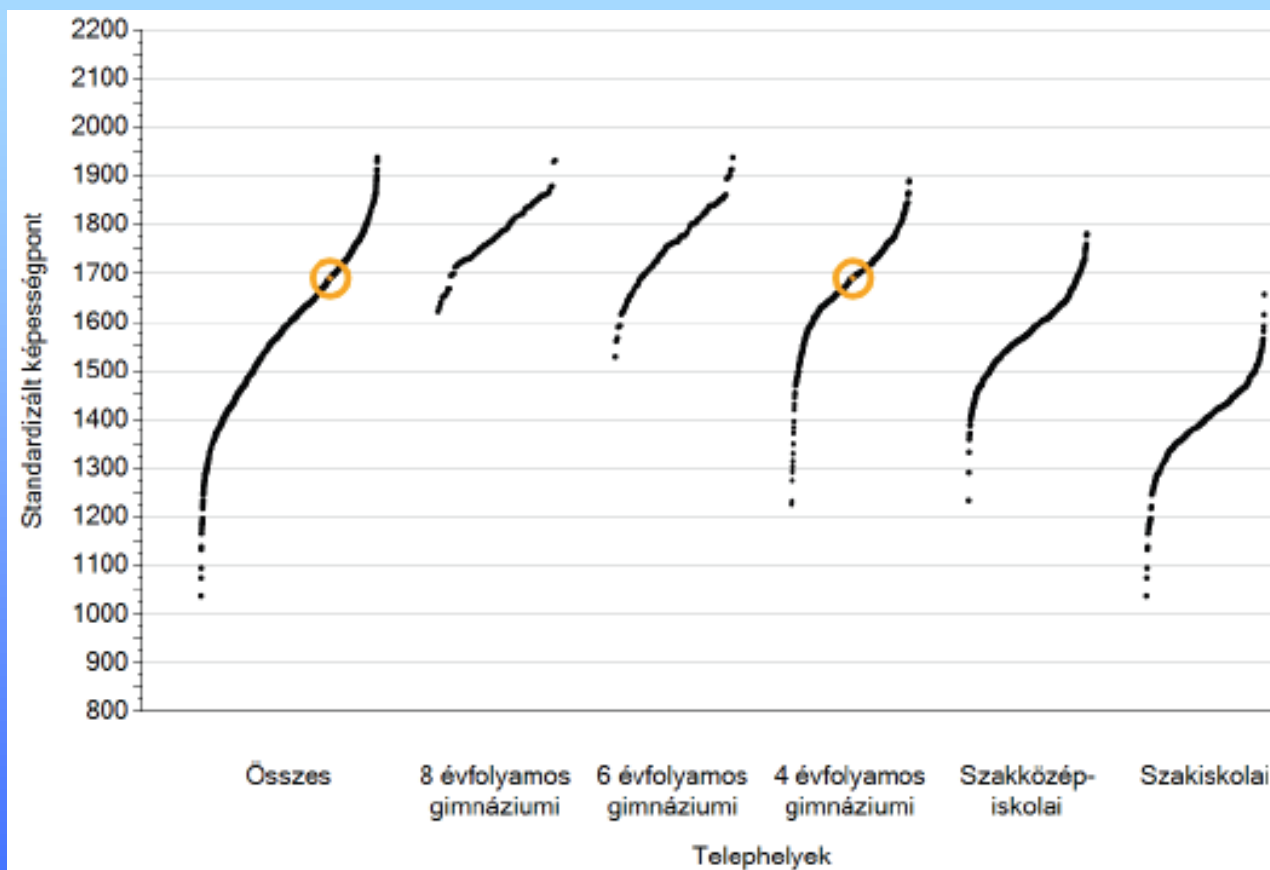
# A képességeloszlás az előző év végi matematikajegy függvényében



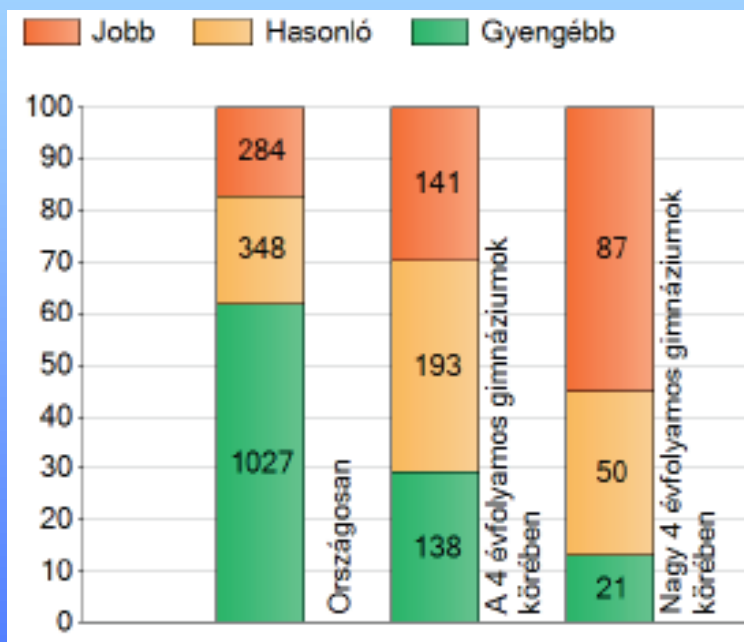


**Szövegértés**

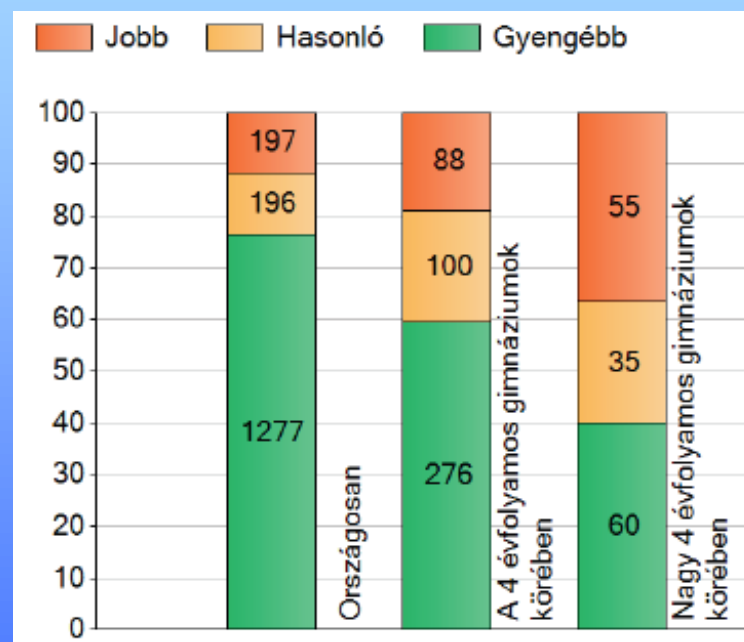
# Iskolánk átlageredménye a felmérésben részt vett többi iskola eredményeihez viszonyítva



# Iskolánkhoz képest átlagosan szignifikánsan jobban, hasonlóan, illetve gyengébben teljesítő 4 évfolyamos gimnáziumok száma és aránya



2012



2011



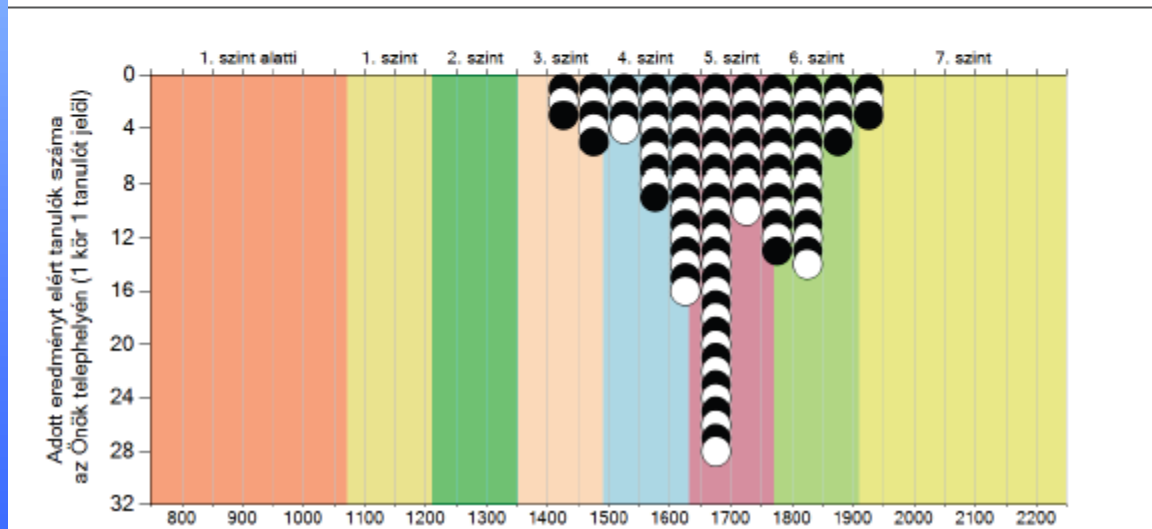
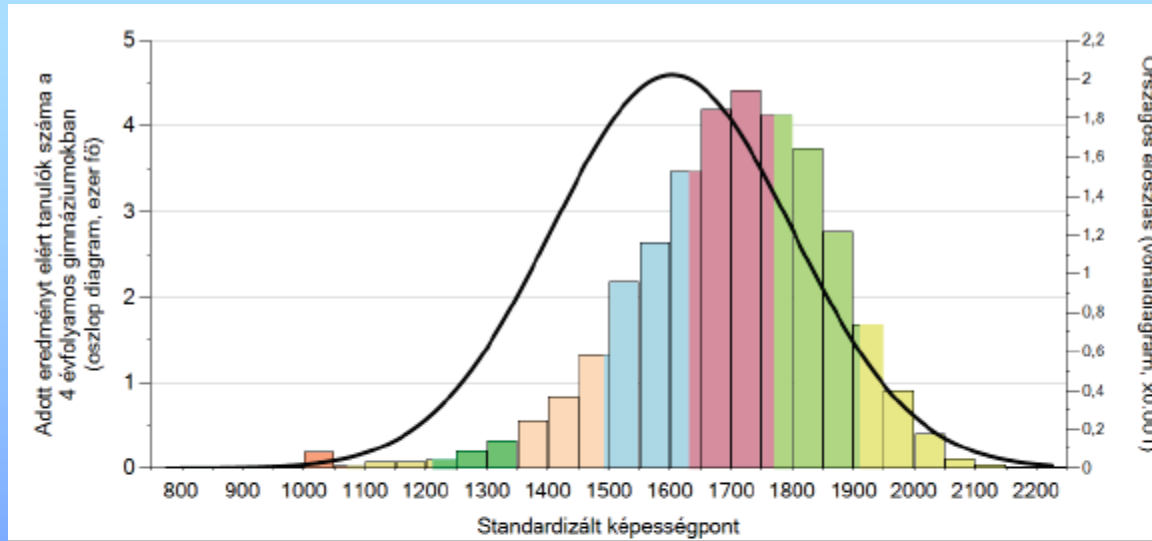


# Szövegértés átlageredmények

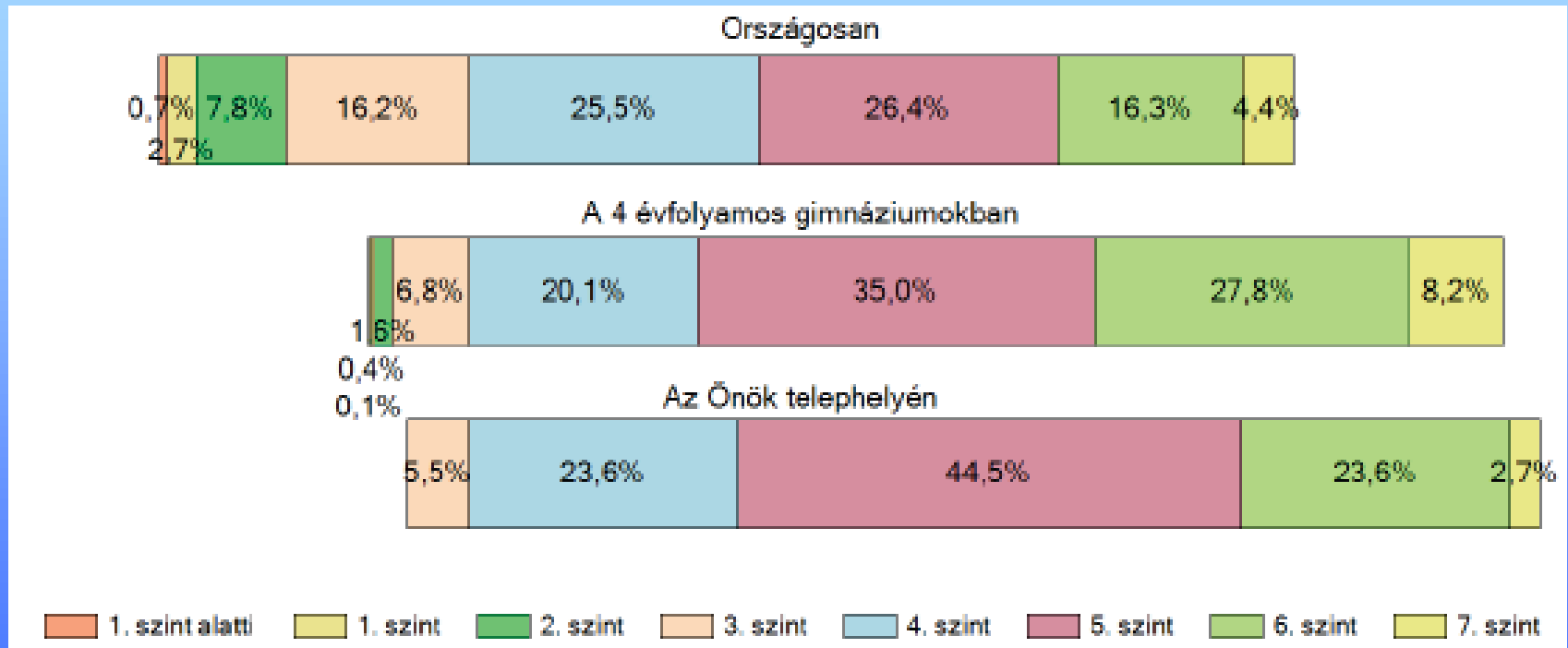
<b>Az Önök telephelyén</b>	<b>1690 (1661;1711)</b>		
Országosan	1603 (1602;1604)		
8 évfolyamos gimnáziumokban	1786 (1782;1791)		
6 évfolyamos gimnáziumokban	1768 (1765;1771)		
4 évfolyamos gimnáziumokban	1706 (1705;1708)		
Szakközépiskolákban	1592 (1590;1593)	Kis 4 évf. gimn.	1620 (1615;1626)
Szakiskolákban	1397 (1394;1399)	Közepes 4 évf. gimn.	1689 (1686;1692)
Felzárkóztató szakiskolákban	1248 (1227;1264)	Nagy 4 évf. gimn.	1731 (1729;1732)



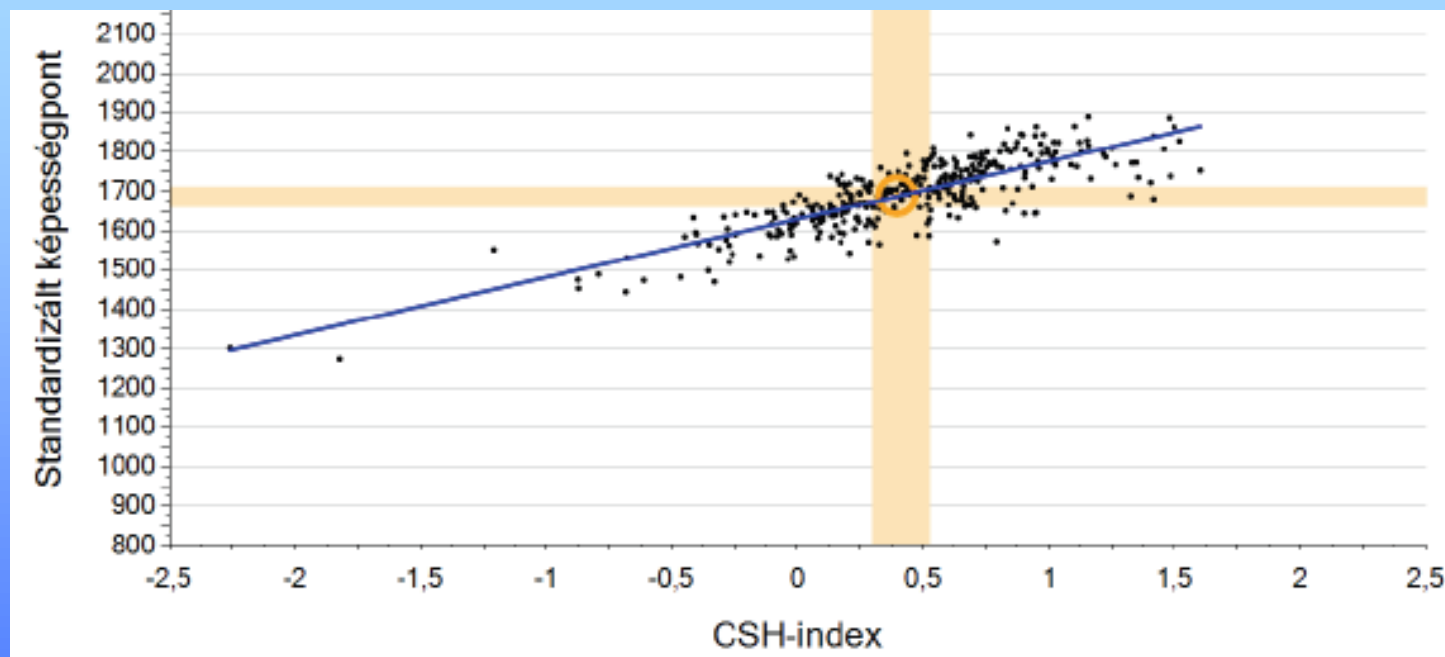
# Tanulói képességek a 4 évfolyamos gimnáziumokban és a mi iskolánkban



# Tanulók képességszintek szerinti százalékos megoszlása a gimnáziumokban és a mi iskolánkban






# A 4 évfolyamos gimnáziumi telephelyek diákjainak CSH-index alapján várható és tényleges teljesítménye szövegértésből



Telephelyük tényleges eredménye	1690	(1661;1711)
Várható eredmény az összes telephelyre illesztett regressziós egyenes alapján	1677	(a tényleges eredmény ettől nem különbözik szignifikánsan)
Várható eredmény a 4 évfolyamos gimnáziumi telephelyekre illesztett regressziós egyenes alapján	1687	




# A 2012. évi eredmény és a korábbi évek eredményei közötti különbség iskolánkban szövegértésből

Év	Átlag (konf. int.)	A 2012. évi eredmény és a korábbi évek eredményei közötti különbség (konf.int.)
2012	1690 (1661;1711)	-
2011	1756 (1738;1774) ↓	-66 (-99;-39)
2010	1744 (1724;1768) ↓	-54 (-82;-27)
2009	1768 (1751;1797) ↓	-78 (-115;-53)
2008	1769 (1747;1796) ↓	-80 (-121;-51)

 A 2012. évi eredmény szignifikánsan magasabb  
 Nincs szignifikáns változás a 2012. évi eredményekben  
 A 2012. évi eredmény szignifikánsan alacsonyabb

2012

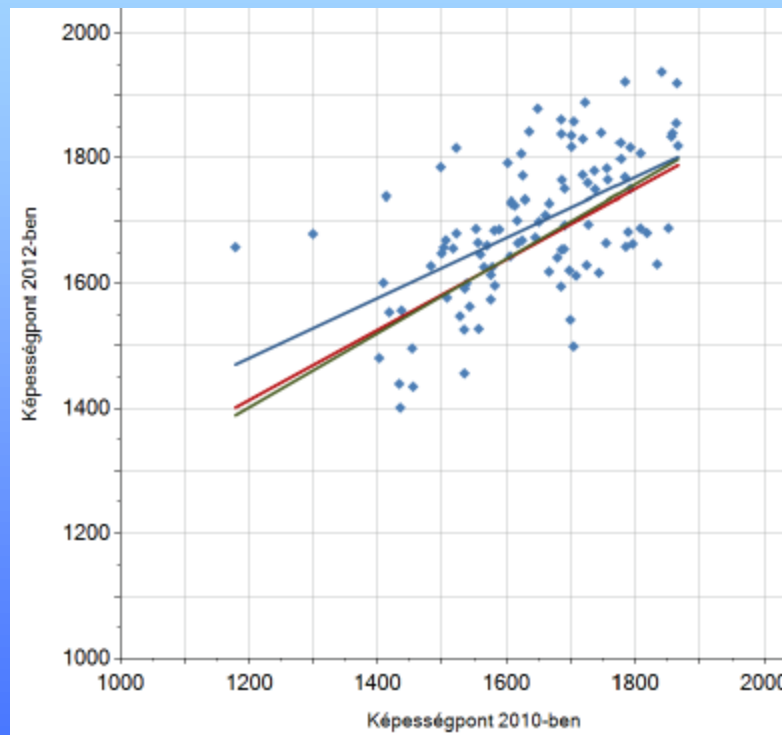
Év	Átlag (konf. int.)	A 2011. évi eredmény és a korábbi évek eredményei közötti különbség (konf.int.)
2011	1756 (1741;1769)	-
2010	1744 (1729;1765) ⊙	12 (-19;33)
2009	1768 (1752;1788) ⊙	-12 (-39;7)
2008	1769 (1751;1789) ⊙	-14 (-39;16)

 A 2011. évi eredmény szignifikánsan magasabb  
 Nincs szignifikáns változás a 2011. évi eredményekben  
 A 2011. évi eredmény szignifikánsan alacsonyabb

2011



# A tanulók fejlődése 2010 és 2012 között a telephelyen

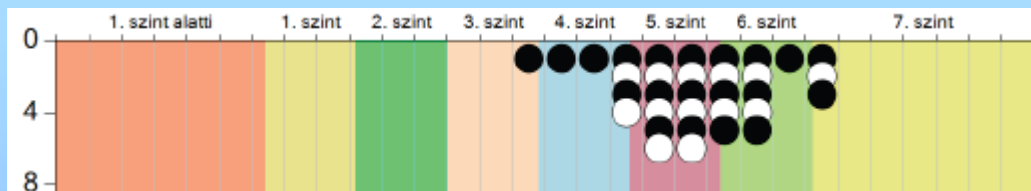


- A telephely tanulói
- Átlagos fejlődés országosan
- Átlagos fejlődés 4 évfolyamos gimnáziumok
- Átlagos fejlődés a telephelyen

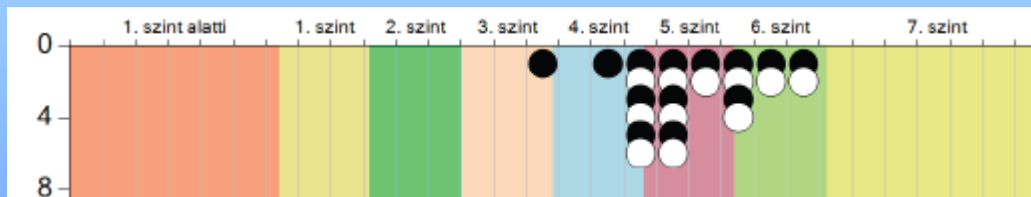


# A képességeloszlás osztályonként

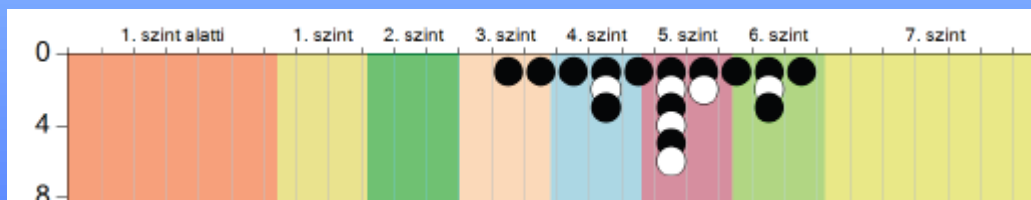
A osztály



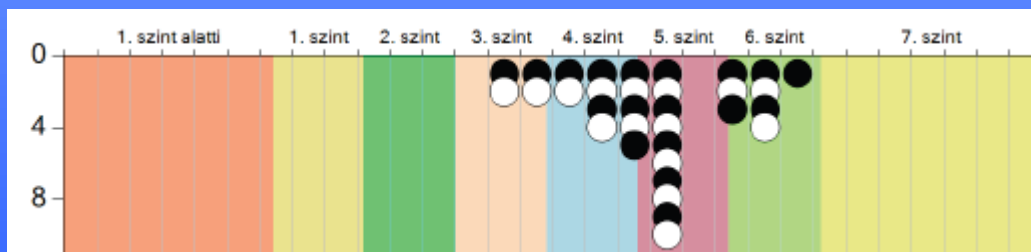
B osztály



C osztály



D osztály



# Iskolánk eredménye az eddigi kompetenciamérésekben

Mérési terület	Évf.	Képzési forma	Átlageredmény (megbízhatósági tartomány)				
			2012	2011	2010	2009	2008
Matematika	10.	4 évf. gimn.	1718 (1692;1747)	1765 (1742;1798)	1707 (1682;1740)	1768 (1743;1793)	1763 (1740;1794)
Szövegértés	10.	4 évf. gimn.	1690 (1661;1711)	1756 (1738;1774)	1744 (1724;1768)	1768 (1751;1797)	1769 (1747;1796)

A 2012. évi eredmény az adott év eredményénél szignifikánsan magasabb

A telephely 2012. évi eredménye nem különbözik szignifikánsan az adott év eredményétől

A 2012. évi eredmény az adott év eredményénél szignifikánsan gyengébb

Mérési terület	Évfolyam	Képzési forma	Átlageredmény (megbízhatósági tartomány)			
			2011	2010	2009	2008
Matematika	10.	4 évf. gimn.	1765 (1748;1787)	1707 (1688;1732)	1768 (1746;1789)	1763 (1742;1783)
Szövegértés	10.	4 évf. gimn.	1756 (1741;1769)	1744 (1729;1765)	1768 (1752;1788)	1769 (1751;1789)

A 2011. évi eredmény az adott év eredményénél szignifikánsan magasabb







A telephely 2011. évi eredménye nem különbözik szignifikánsan az adott év eredményétől

A 2011. évi eredmény az adott év eredményénél szignifikánsan gyengébb





# Átlageredmények

Mérési terület	Évfolyam	Képzési forma	Átlageredmény (megbízhatósági tartomány)					
			A telephelyen	Országos	Az első viszonyítási csoport		A második viszonyítási csoport	
					Neve	Eredménye	Neve	Eredménye
Matematika	10.	4 évf. gimn.	1718 (1692;1747)	 1632 (1631;1633)	4 évf. gimn.	 1727 (1725;1728)	Nagy 4 évf. gimn.	 1753 (1751;1755)
Szövegértés	10.	4 évf. gimn.	1690 (1661;1711)	 1603 (1602;1604)	4 évf. gimn.	 1706 (1705;1708)	Nagy 4 évf. gimn.	 1731 (1729;1732)



A telephely eredményénél szignifikánsan alacsonyabb az adott érték



A telephely eredménye nem különbözik szignifikánsan az adott értéktől



A telephely eredményénél szignifikánsan magasabb az adott érték

# Iskolánk eredménye a tanulók CSH-indexének tükrében

Mérési terület	Évfolyam	Képzési forma	A tényleges eredmény a várhatóhoz képest	
			Országos regresszió alapján	A megfelelő képzési forma/településtípus telephelyeire illesztett regresszió alapján
Matematika	10.	4 évf. gimn.	☹️	-
Szövegértés	10.	4 évf. gimn.	☹️	-

🟢 A telephely eredménye szignifikánsan magasabb a várhatónál

☹️ A telephely eredménye nem különbözik szignifikánsan a várhatótól

🔴 A telephely eredménye szignifikánsan gyengébb a várhatónál

# Iskolánk eredménye a tanulók korábbi eredményének tükrében

Mérési terület	Évfolyam	Képzési forma	A tényleges eredmény a várhatóhoz képest	
			Országos regresszió alapján	A megfelelő képzési forma/településtípus telephelyeire illesztett regresszió alapján
Matematika	10.	4 évf. gimn.	😊	-
Szövegértés	10.	4 évf. gimn.	😐	-



A telephely eredménye szignifikánsan magasabb a várhatónál



A telephely eredménye nem különbözik szignifikánsan a várhatótól



A telephely eredménye szignifikánsan gyengébb a várhatónál

**Köszönöm a figyelmet!**

