

A 2009. évi országos kompetenciamérés eredményei

matematikából és szövegértésből




Mátisné Szultás Erzsébet



Kérdések, amelyekre a jelentésekből választ kaphatunk

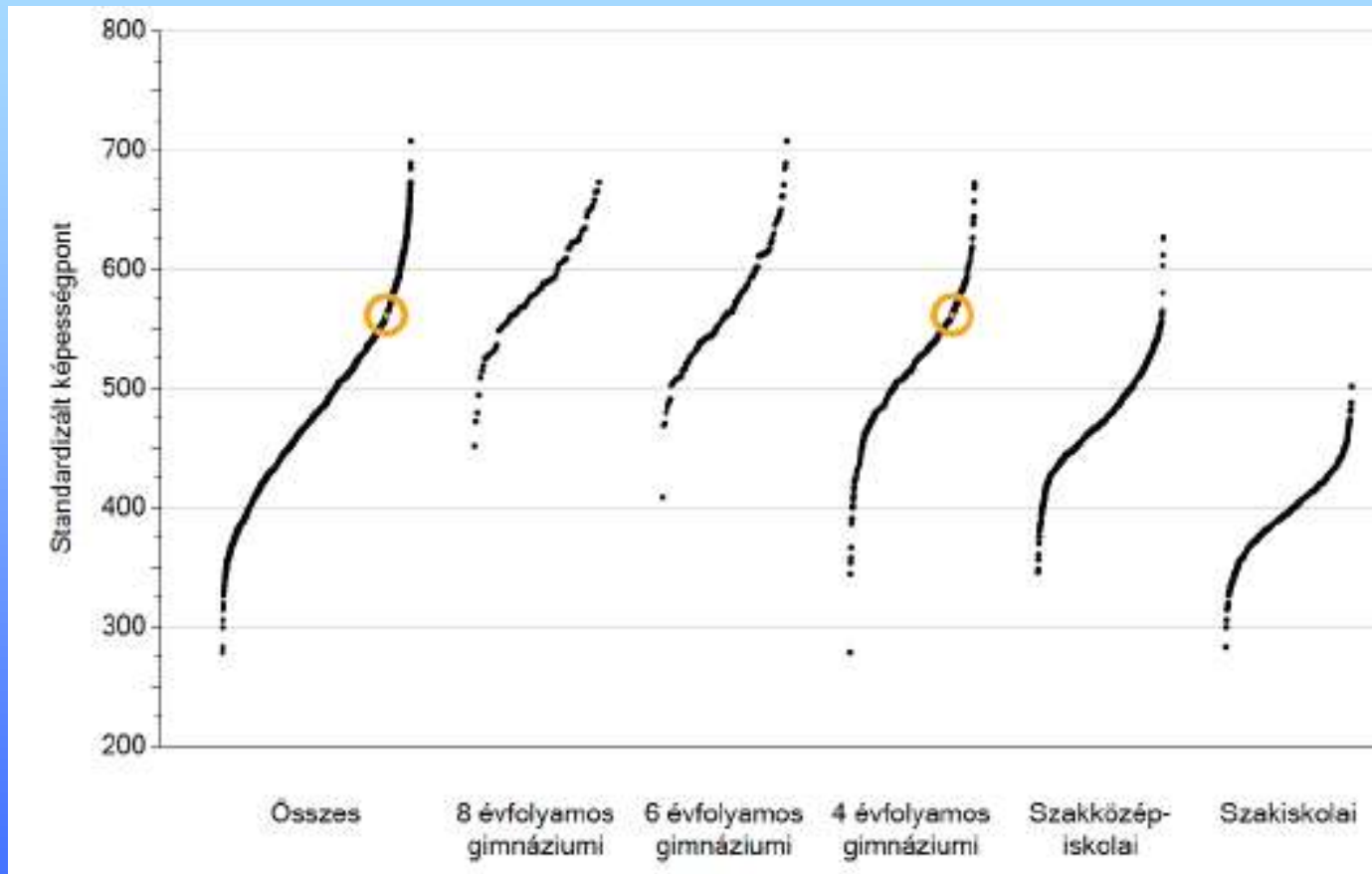
- Hol helyezkednek el az adott iskola tanulói a képességskálákon és a képességszinteken?
- Hogyan változott a telephelyek eredménye az előző kompetenciamérésben tapasztaltakhoz képest?
- Milyen eredményt ért el a telephely a tanulók családi háttéréhez viszonyítva?



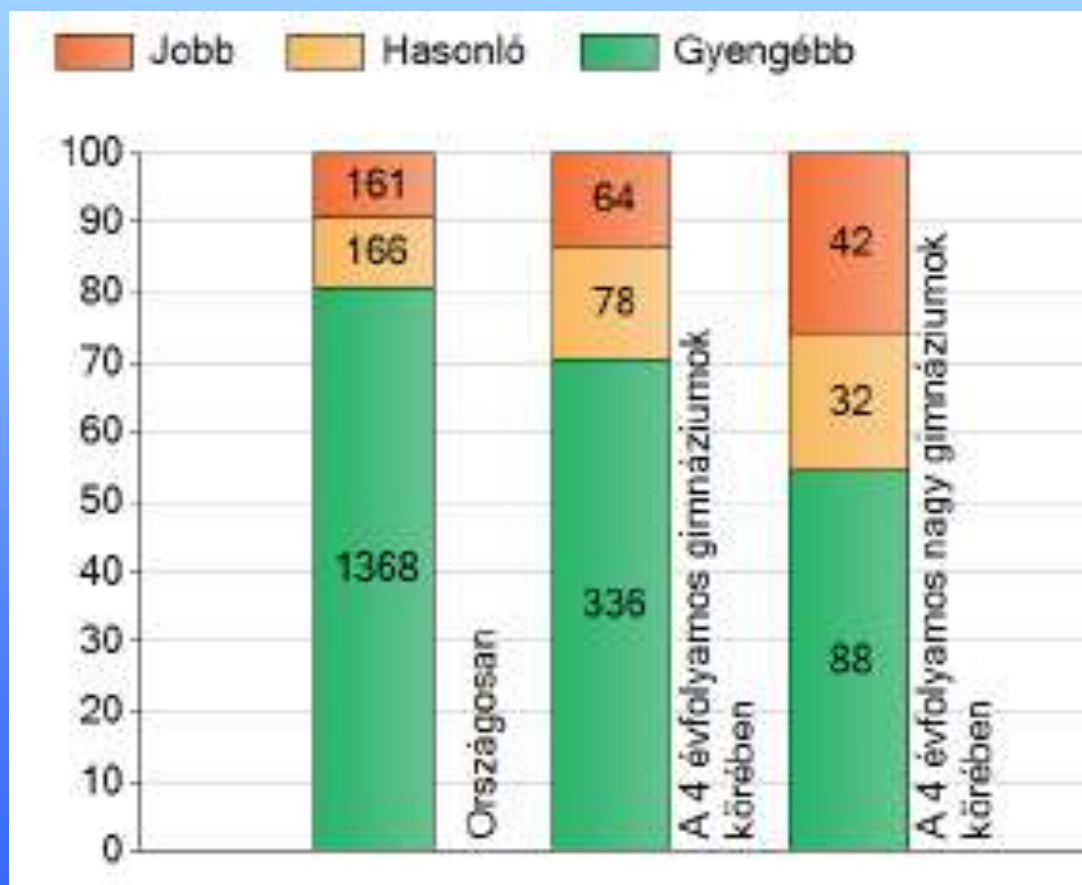


Matematika

Iskolánk átlagos standardizált képessége a felmérésben részt vett többi iskola eredményeihez viszonyítva



Iskolánkhoz képest átlagosan szignifikánsan jobban, hasonlóan, illetve gyengébben teljesítő 4 évfolyamos gimnáziumok száma és aránya

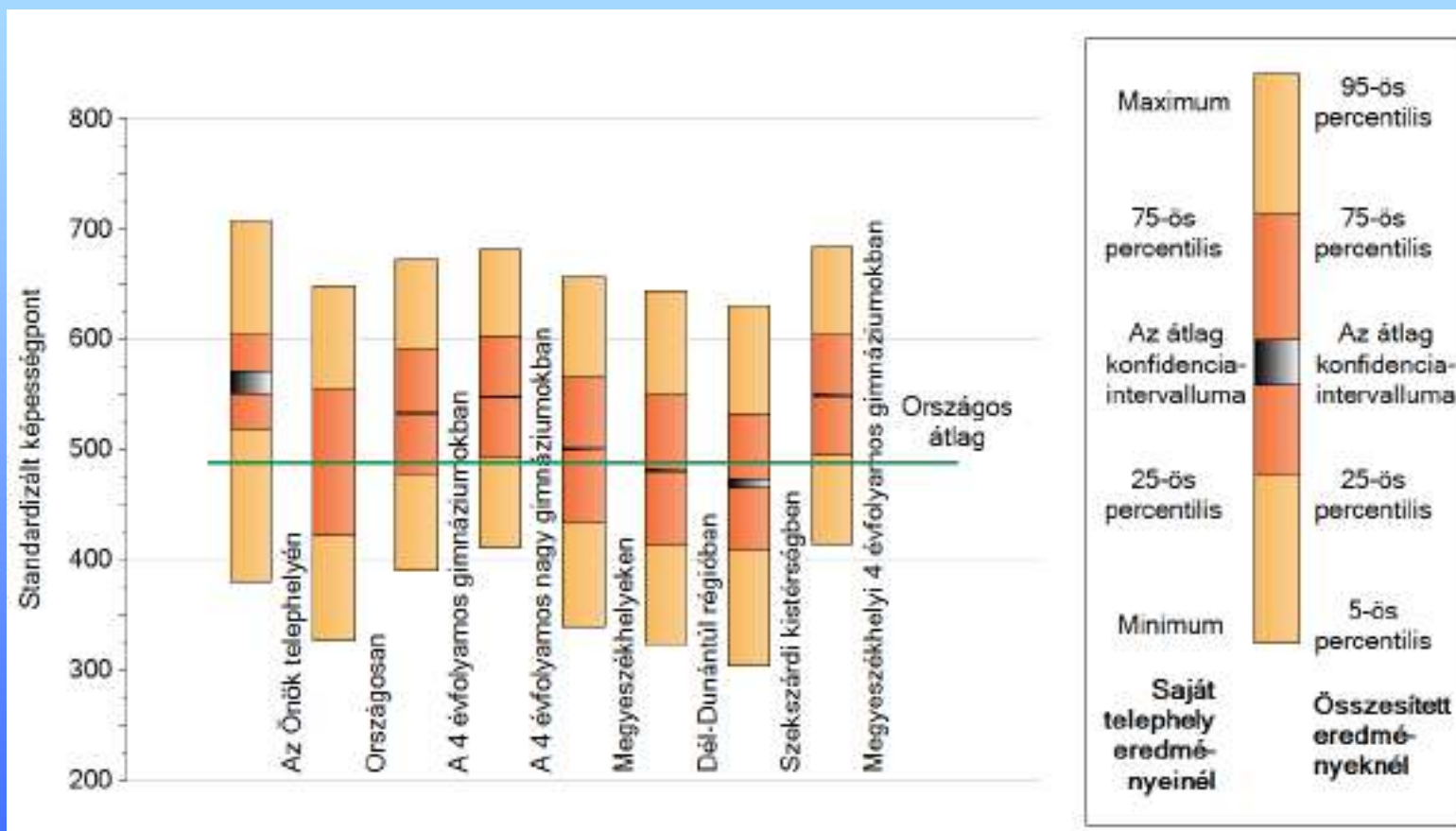


Matematika átlageredmények

Az Önök telephelyén	561 (551;571)		
Országosan	489 (488;489)		
8 évfolyamos gimnáziumokban	588 (586;589)		
6 évfolyamos gimnáziumokban	572 (570;574)		
4 évfolyamos gimnáziumokban	534 (533;534)	Kis 4 évf. gimn.	493 (490;494)
Szakközépiskolákban	483 (483;484)	Közepes 4 évf. gimn.	521 (519;522)
Szakiskolákban	398 (397;399)	Nagy 4 évf. gimn.	548 (547;548)



A diákok képességeloszlásának néhány jellemzője

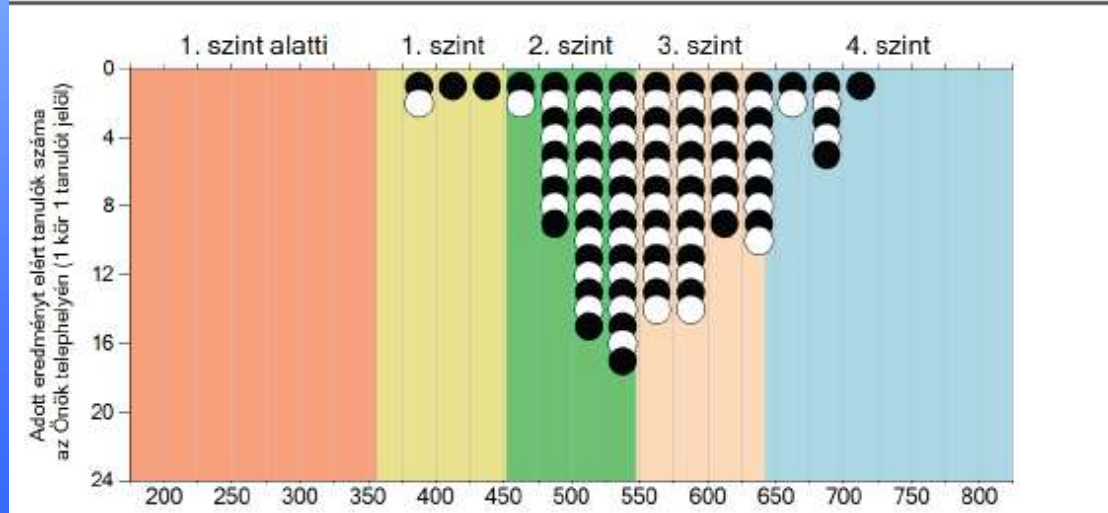
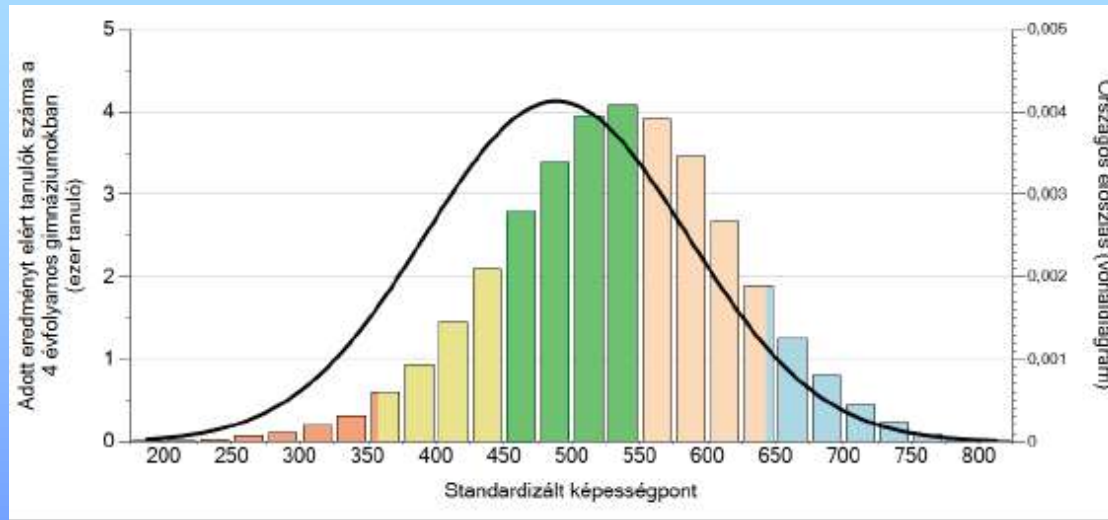


A diákok képességeloszlása az egyes részpopulációkban

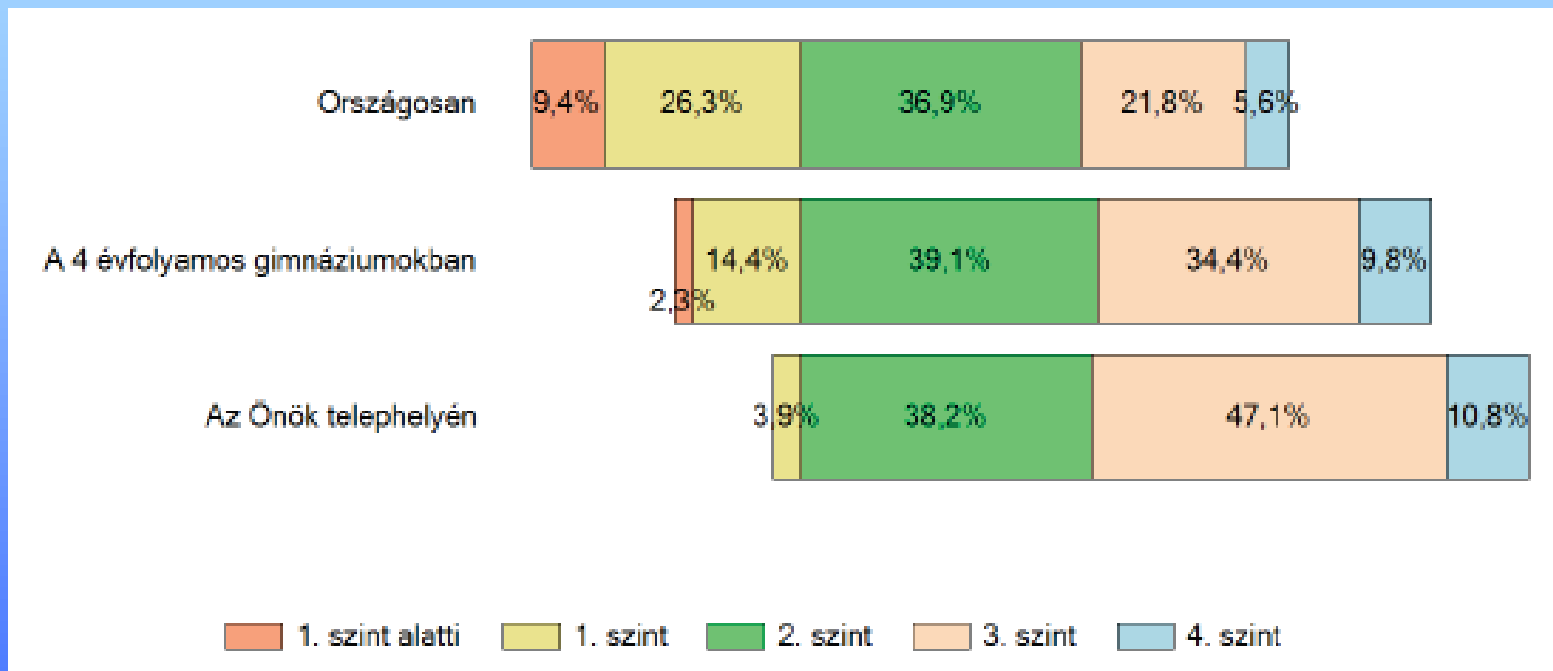
	Min. / 5-ös perc.	25-ös perc.	Átlag (konf. int.)	75-ös perc.	Max. / 95-ös perc.
Az Önök telephelyén	381	519	561 (551;571)	605	708
Országosan	328	422	489 (488;489)	555	648
A 4 évfolyamos gimnáziumokban	391	478	534 (533;534)	591	672
A 4 évfolyamos nagy gimnáziumokban	411	494	548 (547;548)	603	682
Megyeszékhelyeken	340	435	501 (500;501)	566	657
Dél-Dunántúl régióban	324	414	482 (481;483)	549	644
Szekszárdi kistérségben	305	410	470 (465;473)	533	631



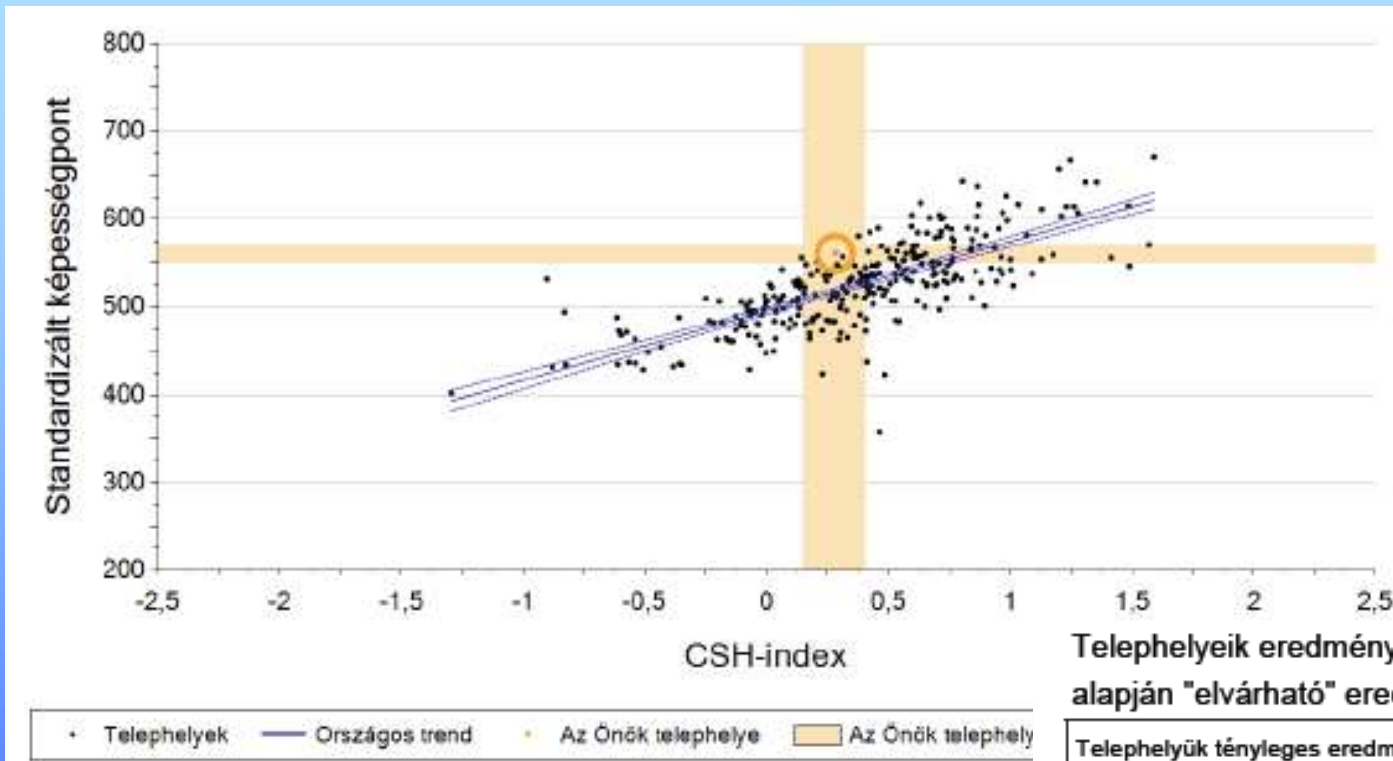
Tanulói képességek országos eloszlása, valamint a 4 évfolyamos gimnáziumokban és a mi iskolánkban



Tanulók képességszintek szerinti százalékos megoszlása a 4 évfolyamos gimnáziumokban és a mi iskolánkban



A 4 évfolyamos gimnáziumi telephelyek diákjainak CSH-index alapján várható és tényleges teljesítménye



Telephelyeik eredménye a regressziós becslés alapján "várható" eredmény tükrében

Telephelyük tényleges eredménye	581	(551;571)
Várható eredmény az összes telephelyre illesztett regressziós egyenes alapján	518	(a tényleges eredmény ennél szignifikánsan jobb)
Várható eredmény a 4 évfolyamos gimnáziumi telephelyekre illesztett regressziós egyenes alapján	518	(a tényleges eredmény ennél szignifikánsan jobb)



A 2009. évi eredmény és a korábbi évek eredményei közötti különbség iskolánkban matematikából

Év	Átlag (konf. int.)		A 2009. évi eredmény és a korábbi évek eredményei közötti különbség (konf.int.)
2009	561 (551;571)		-
2008	547 (537;558)	↑	15 (2;28)
2007	603 (578;632)	↓	-42 (-75;-13)
2006	563 (537;582)	⊕	-1 (-20;24)
2004	580 (550;607)	⊕	-19 (-56;9)
2003	552 (530;574)	⊕	9 (-17;36)



A 2009. évi eredmény szignifikánsan magasabb



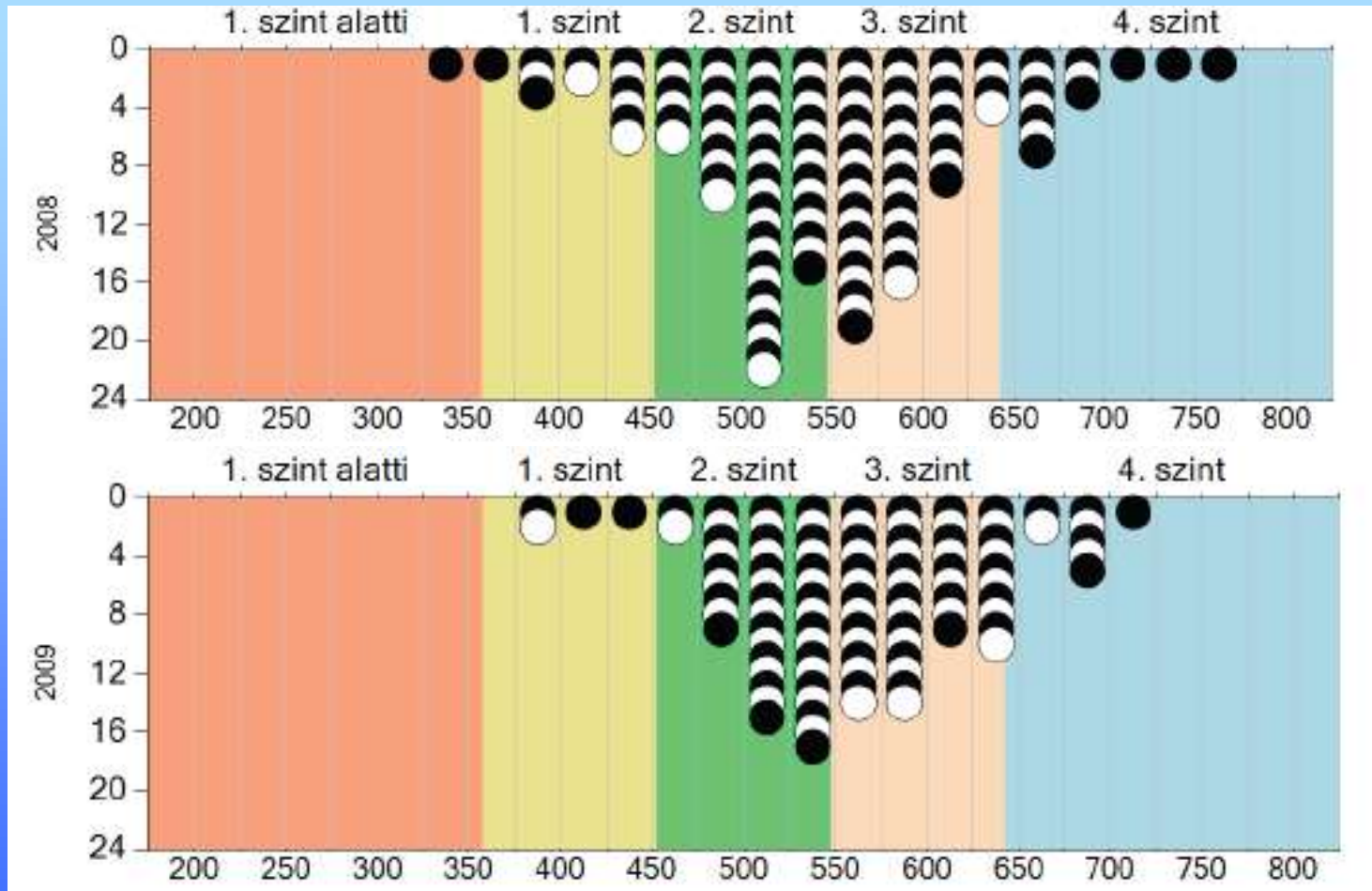
Nincs szignifikáns változás a 2009. évi eredményekben



A 2009. évi eredmény szignifikánsan alacsonyabb



Tanulók eredményei iskolánkban 2008-ban és 2009-ben (1 kör 1 tanulót jelent)

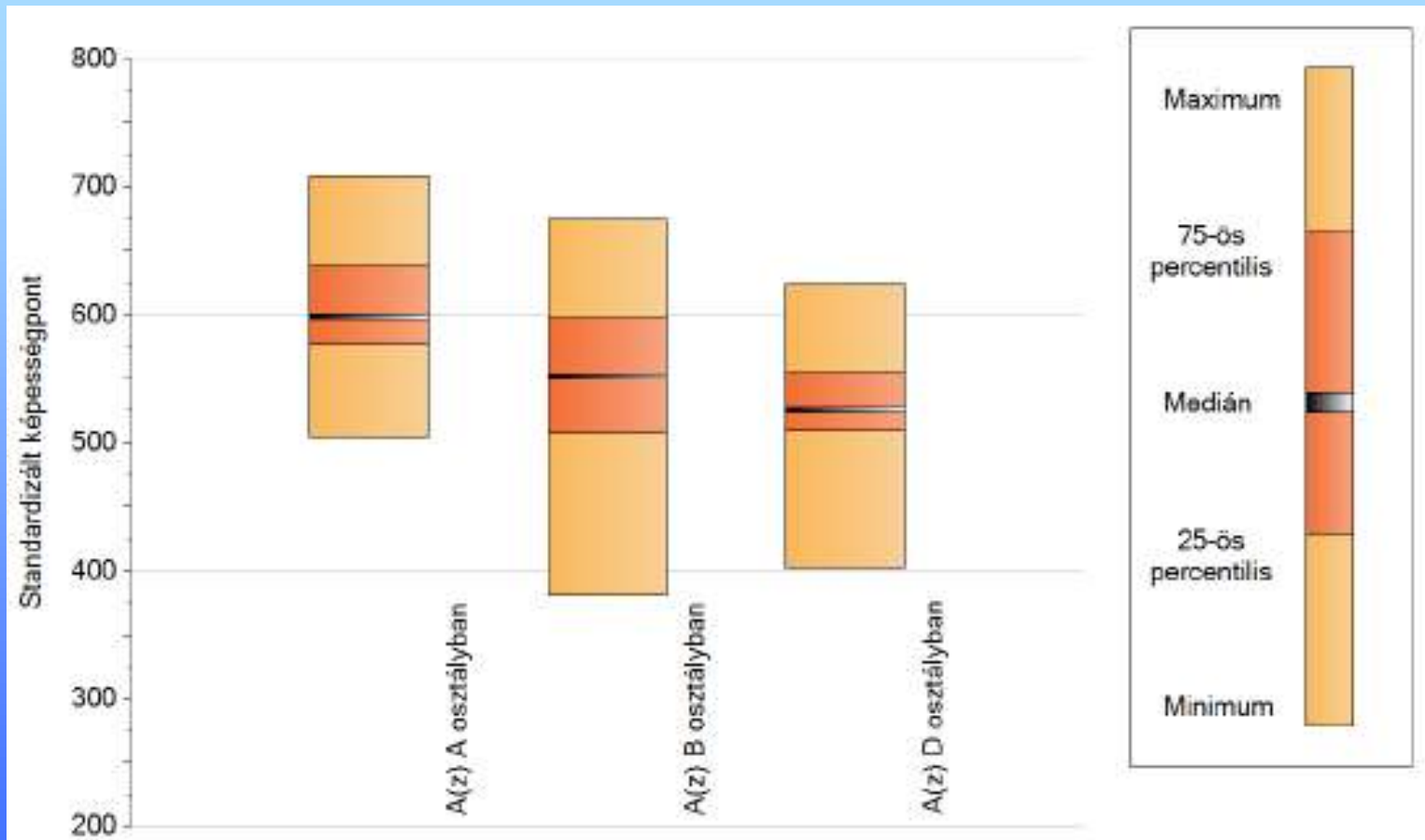


A képességeloszlás néhány jellemzője osztályonként

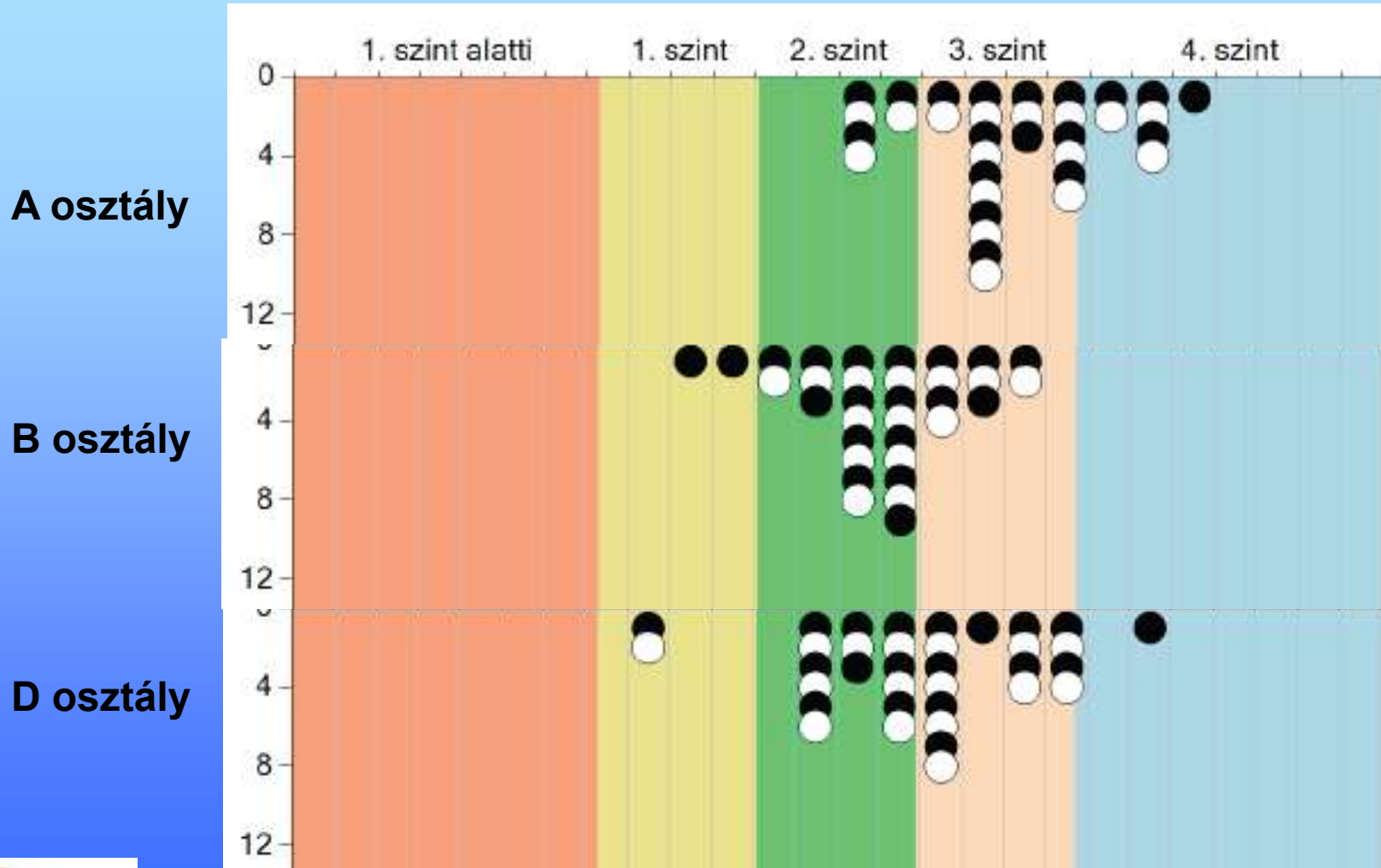
	Minimum	25 percent.	Medián	75 percent.	Maximum
A(z) A osztályban	504	577	599	638	708
A(z) B osztályban	381	508	552	598	675
A(z) D osztályban	402	510	525	555	624



A képességeloszlás néhány jellemzője osztályonként



A képességeloszlás osztályonként



Képességszintek matematikából

1. képességszint

Egyszerű, ismerős kontextusú feladatok megoldása (a szükséges információ könnyen kinyerhető, a megoldáshoz szükséges többnyire egyetlen lépés a feladat szövegéből következik). A jól begyakorolt számítások, a műveletek elvégzése, a legalapvetőbb matematikai tények, tulajdonságok felidézése



2. képességszint

Egyszerűbb szituációban megjelenő problémák átlátása, ismerős eljárások, algoritmusok, képletek megfelelő alkalmazása, adatok egyszerű megjelenítése, ábrázolása, egyszerű műveletek végrehajtására a különbözőképpen (pl. táblázatosan, grafikonon) megjelenített adatokkal.



3. képességszint


Bizonyos szituációk matematikai értelmezése, a probléma megoldásához a megfelelő stratégia kiválasztása és alkalmazása. Modellek alkalmazása, alkalmazhatósági feltételeinek meghatározása. Különböző reprezentációk alkalmazása és értelmezése, összekapcsolása valós szituációval. Gondolatmenet, értelmezés megfogalmazása, leírása.



4. képességszint

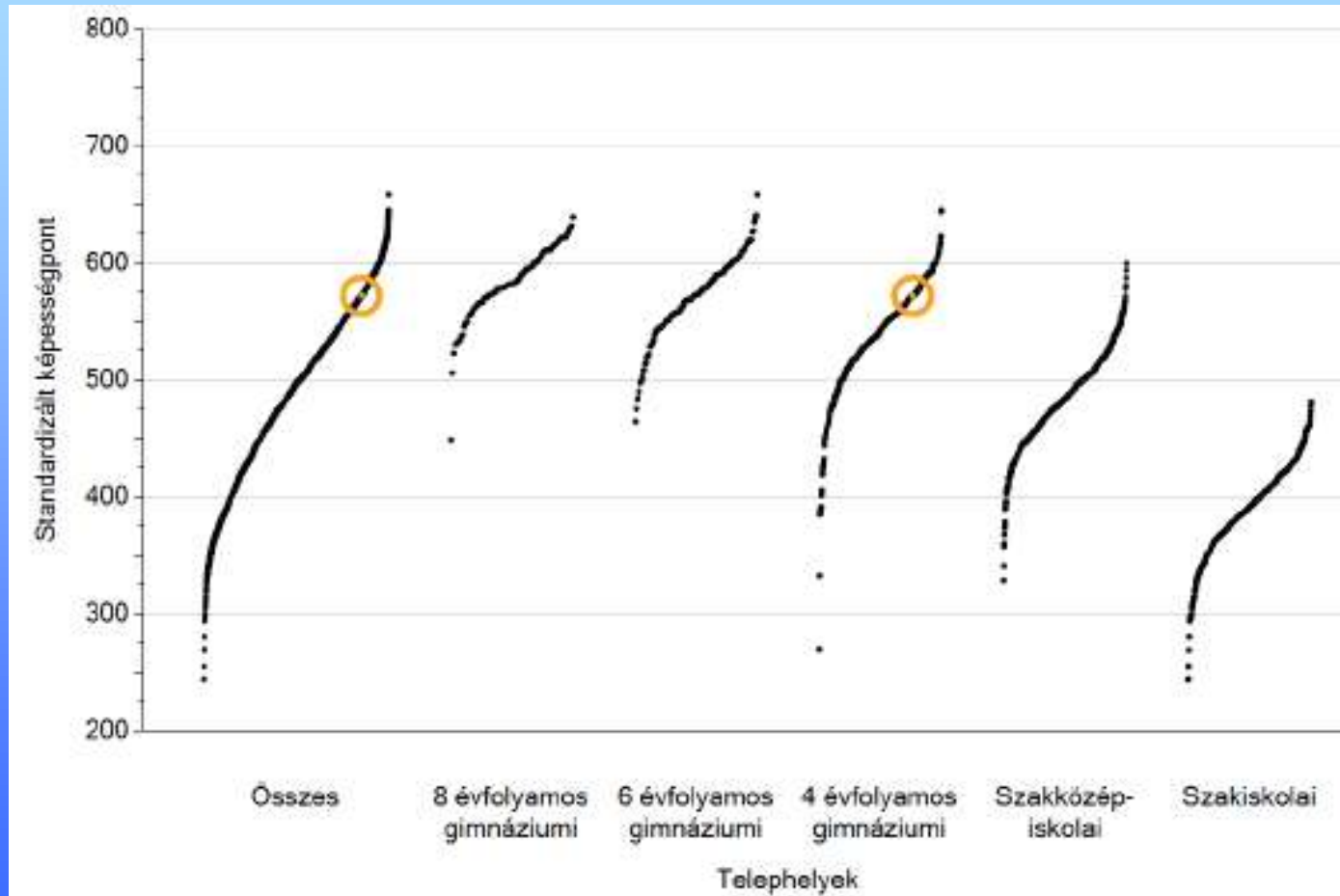
Fejlett matematikai gondolkodás, érvelés, önálló matematikai modell megalkotása összetett problémák esetében is. Általánosítás, ismeretek magabiztos alkalmazása újszerű probléma megoldásakor. Különböző reprezentáció kezelése és értelmezése . Logikus érvelés, a probléma megoldásával kapcsolatos gondolataik, értelmezések megfelelő kommunikációja.



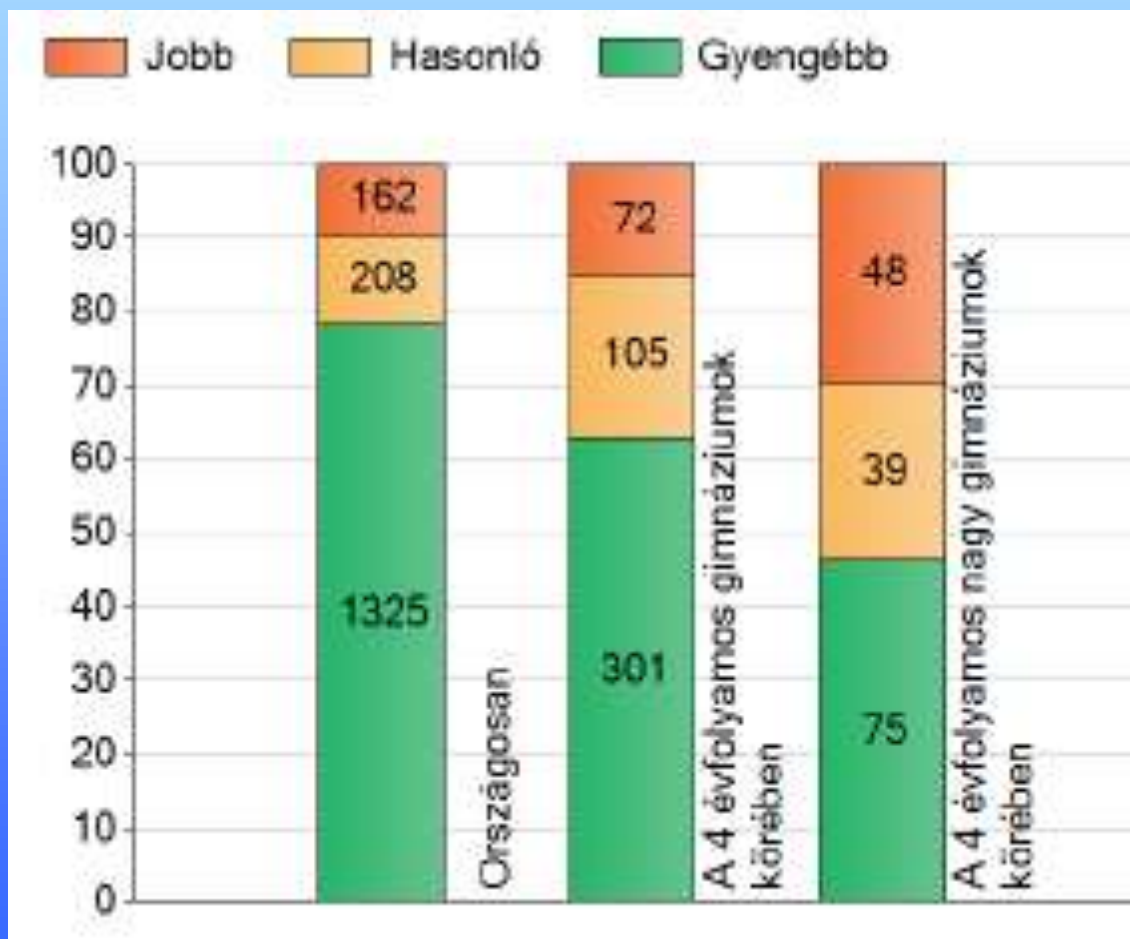


Szövegértés

Iskolánk átlagos standardizált képessége a gimnáziumok eredményéhez viszonyítva



Iskolánkhoz képest átlagosan szignifikánsan jobban, hasonlóan, illetve gyengébben teljesítő 4 évfolyamos gimnáziumok száma és aránya

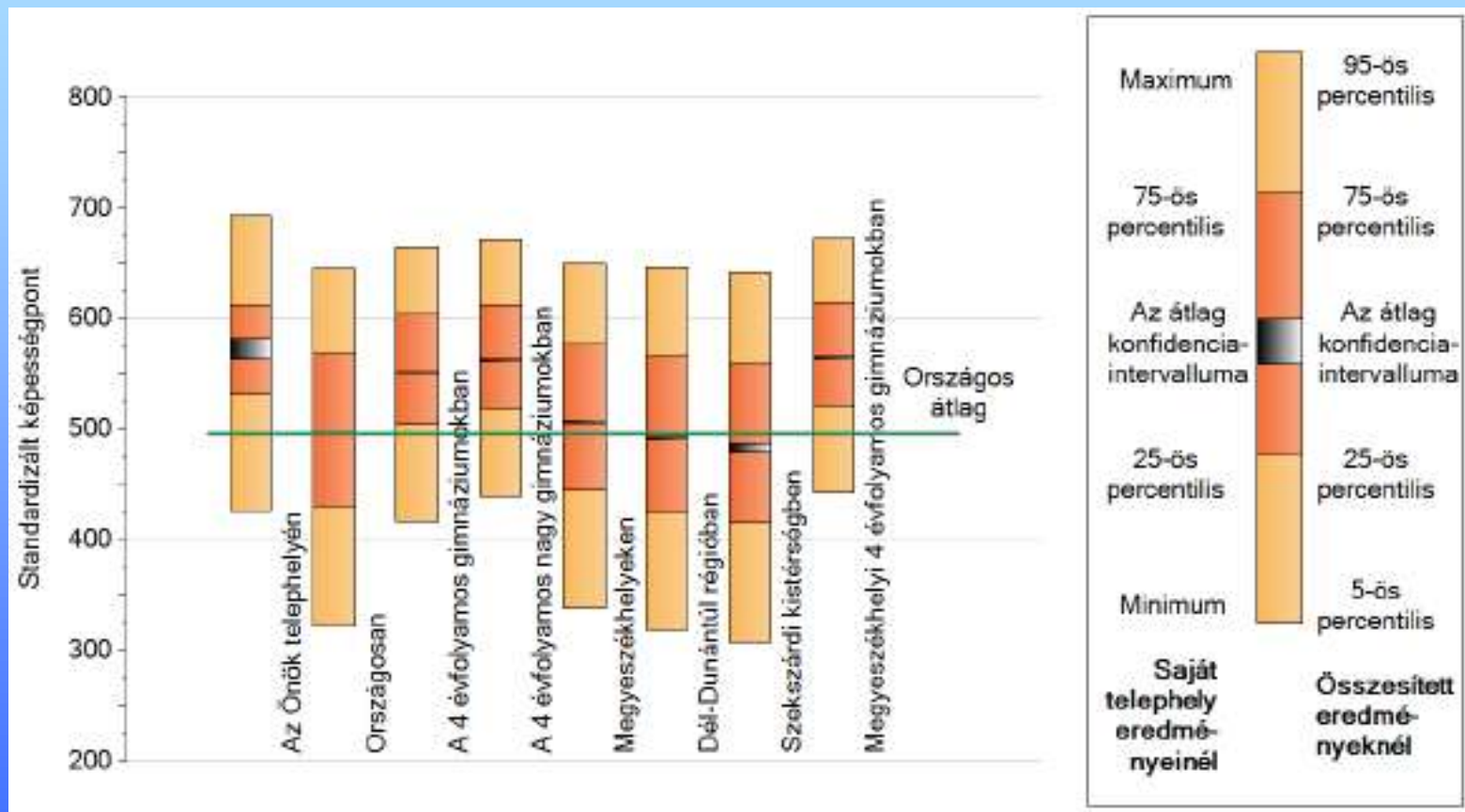


Szövegértés átlageredmények

Az Önök telephelyén	572 (564;582)		
Országosan	496 (495;496)		
8 évfolyamos gimnáziumokban	586 (584;588)		
6 évfolyamos gimnáziumokban	576 (575;578)		
4 évfolyamos gimnáziumokban	551 (550;551)	Kis 4 évf. gimn.	514 (512;515)
Szakközépiskolákban	491 (491;492)	Közepes 4 évf. gimn.	541 (539;542)
Szakiskolákban	392 (391;392)	Nagy 4 évf. gimn.	563 (562;563)



A diákok képességeloszlásának néhány jellemzője

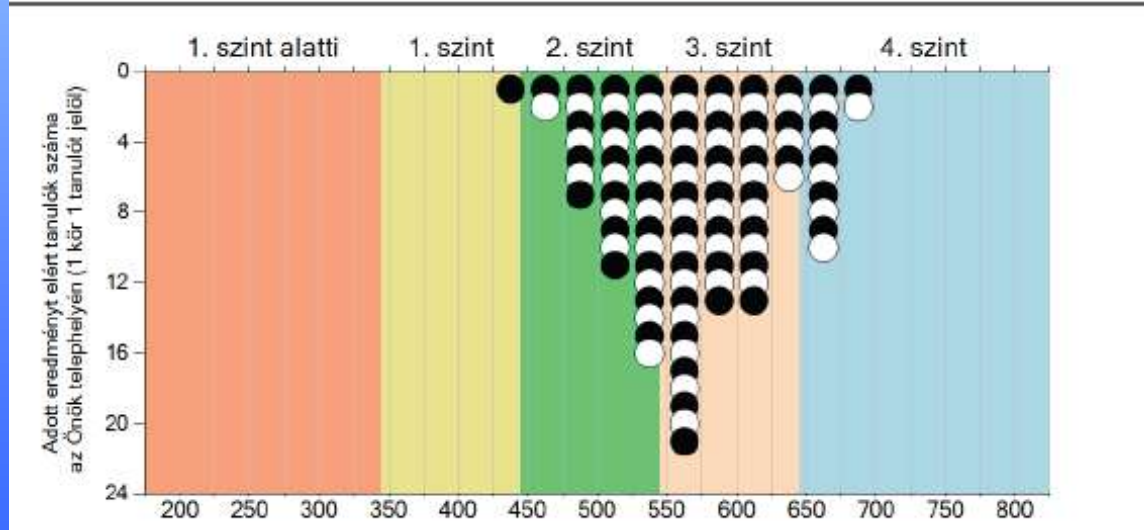
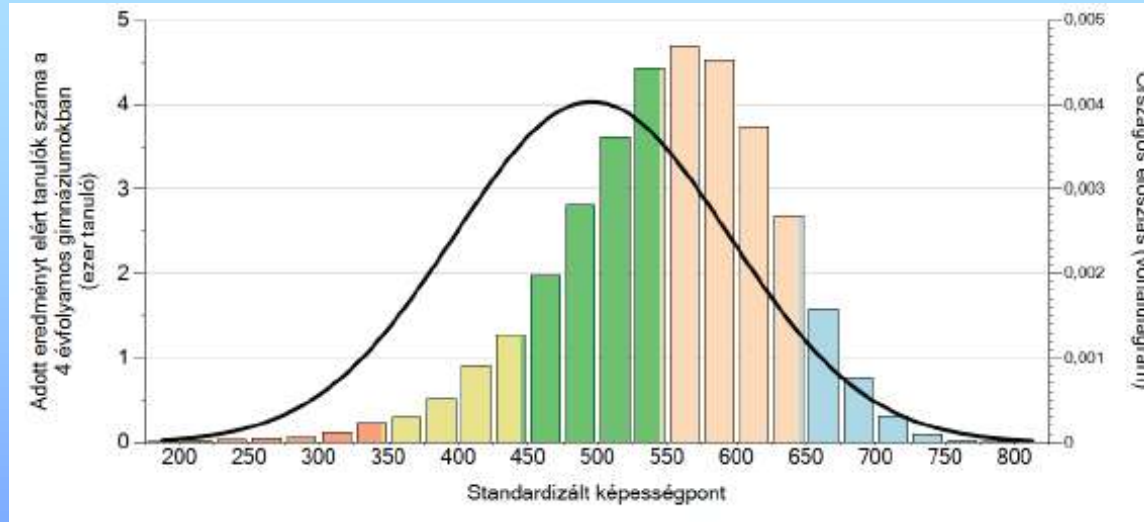


A diákok képességeloszlása az egyes részpopulációkban

	Min. / 5-ös perc.	25-ös perc.	Átlag (konf. int.)	75-ös perc.	Max. / 95-ös perc.
Az Önök telephelyén	427	532	572 (564;582)	612	693
Országosan	322	431	496 (495;496)	568	645
A 4 évfolyamos gimnáziumokban	416	505	551 (550;551)	604	665
A 4 évfolyamos nagy gimnáziumokban	440	519	563 (562;563)	612	671
Megyeszékhelyeken	339	445	507 (506;508)	577	649
Dél-Dunántúl régióban	319	424	492 (491;493)	566	646
Szekszárdi kistérségben	308	415	483 (480;487)	559	642



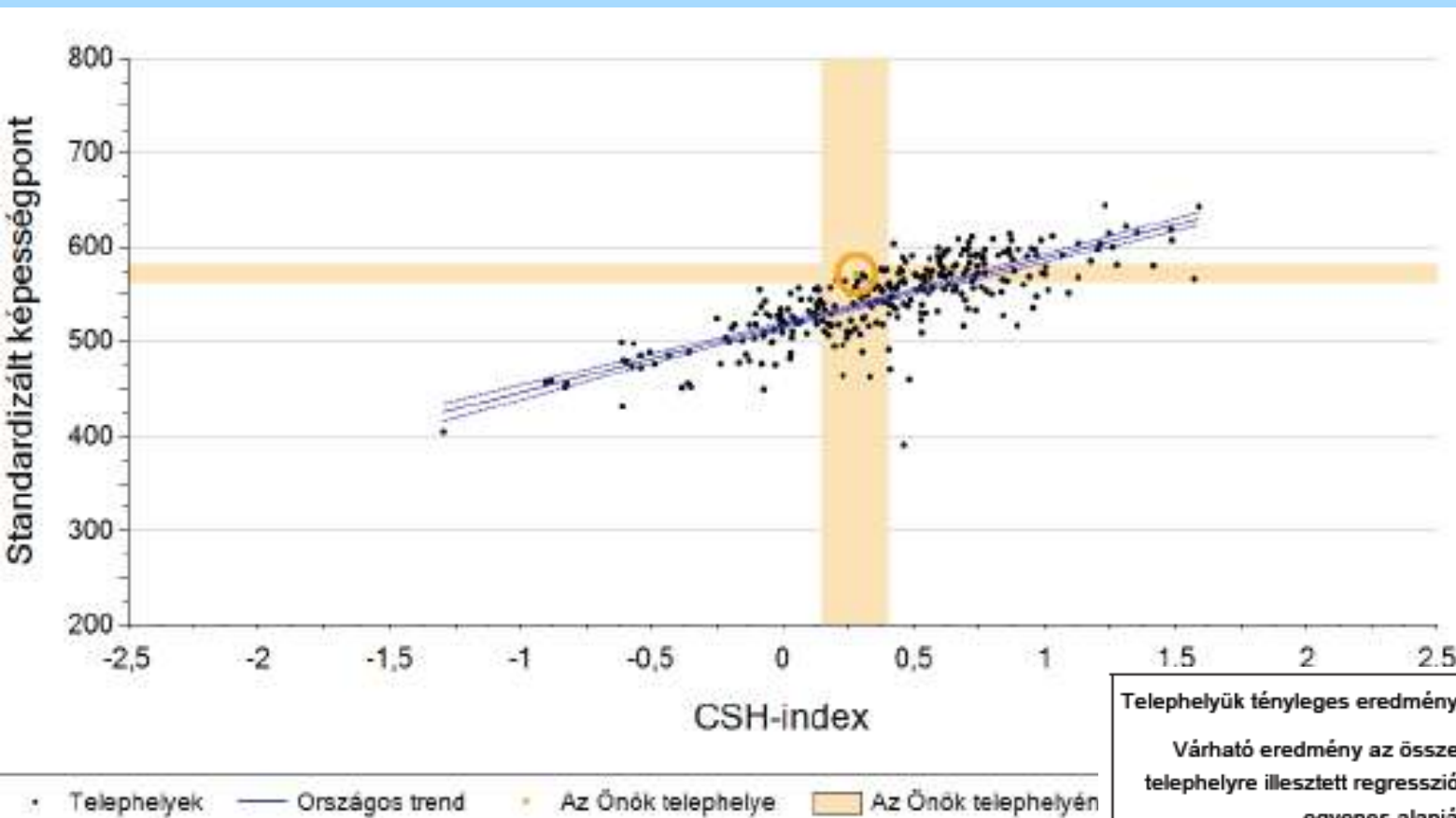
Tanulói képességek a 4 évfolyamos gimnáziumokban és a mi iskolánkban



Tanulók képességszintek szerinti százalékos megoszlása a gimnáziumokban és a mi iskolánkban



A4 évfolyamos gimnáziumi telephelyek diákjainak CSH-index alapján várható és tényleges teljesítménye szövegértésből



A 2009. évi eredmény és a korábbi évek eredményei közötti különbség iskolánkban szövegértésből

Év	Átlag (konf. int.)		A 2009. évi eredmény és a korábbi évek eredményei közötti különbség (konf.int.)
2009	572 (564;582)		-
2008	574 (565;583)	⊕	-2 (-13;10)
2007	599 (587;616)	↓	-27 (-48;-10)
2006	580 (561;599)	⊕	-8 (-28;14)
2004	580 (557;596)	⊕	-8 (-32;10)
2003	546 (525;568)	↑	28 (1;49)

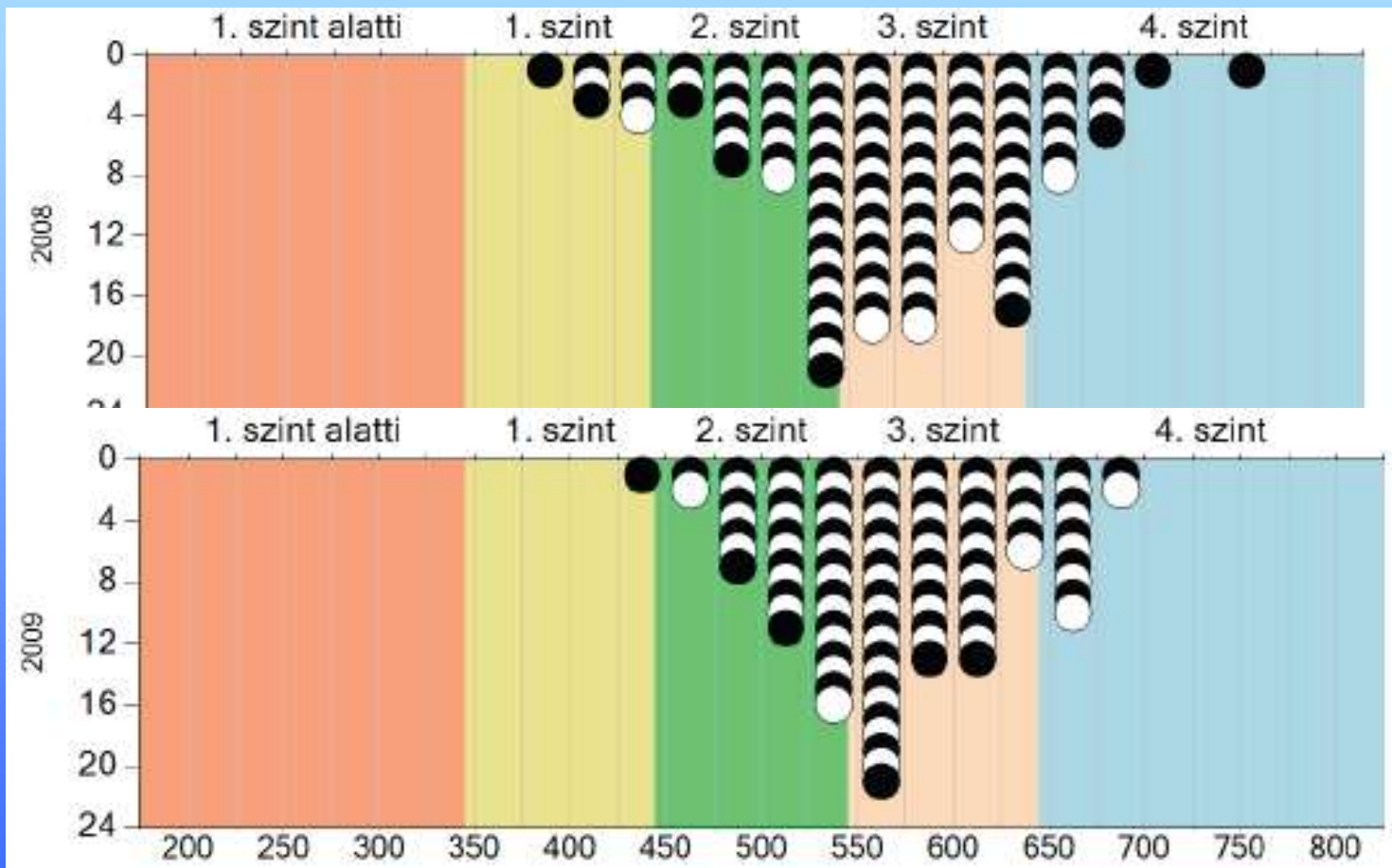
↑ A 2009. évi eredmény szignifikánsan magasabb

⊕ Nincs szignifikáns változás a 2009. évi eredményekben

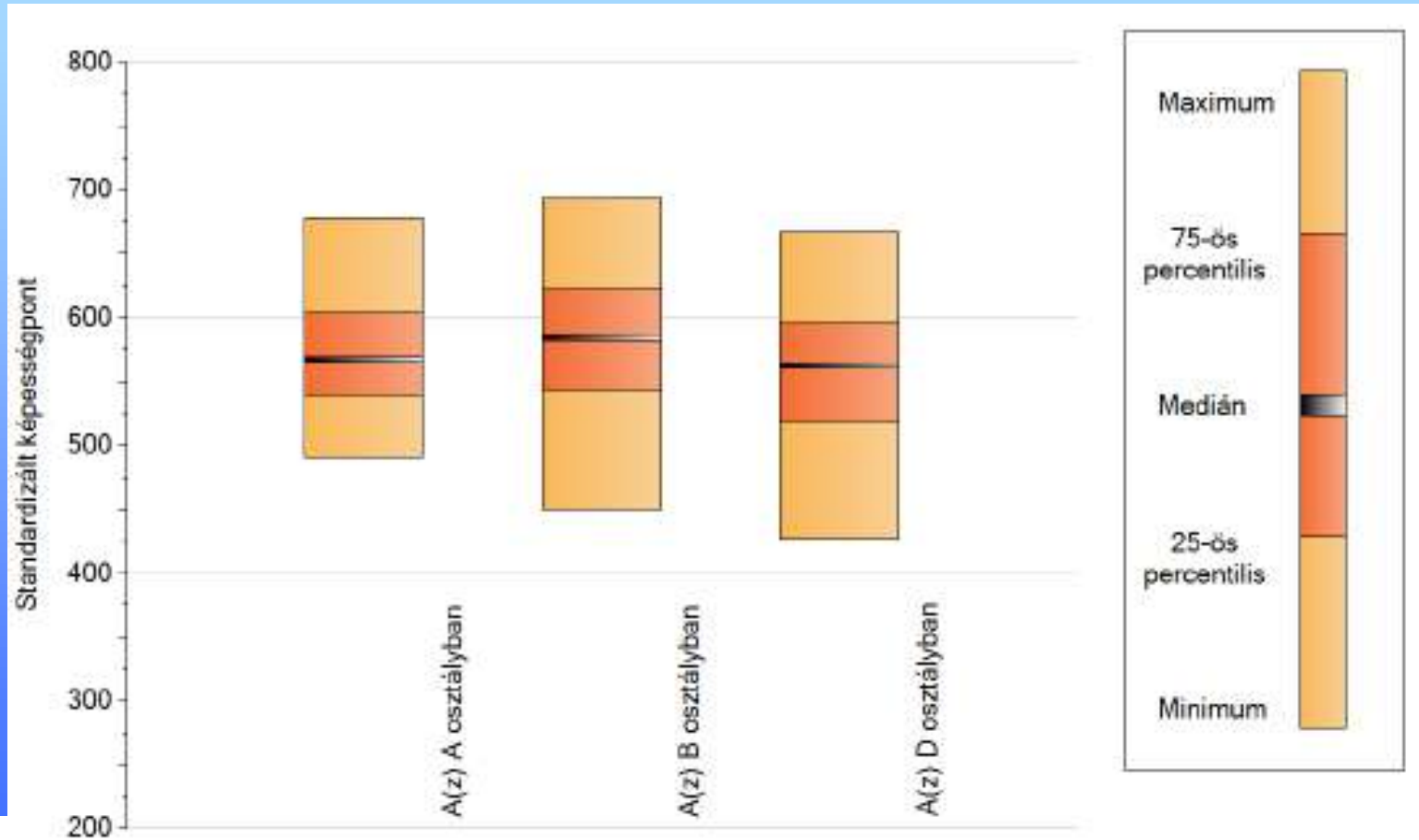
↓ A 2009. évi eredmény szignifikánsan alacsonyabb



Tanulók eredményei szövegértésből iskolánkban 2008-ban és 2009-ben (1 kör 1 tanulót jelent)



A képességeloszlás néhány jellemzője osztályonként

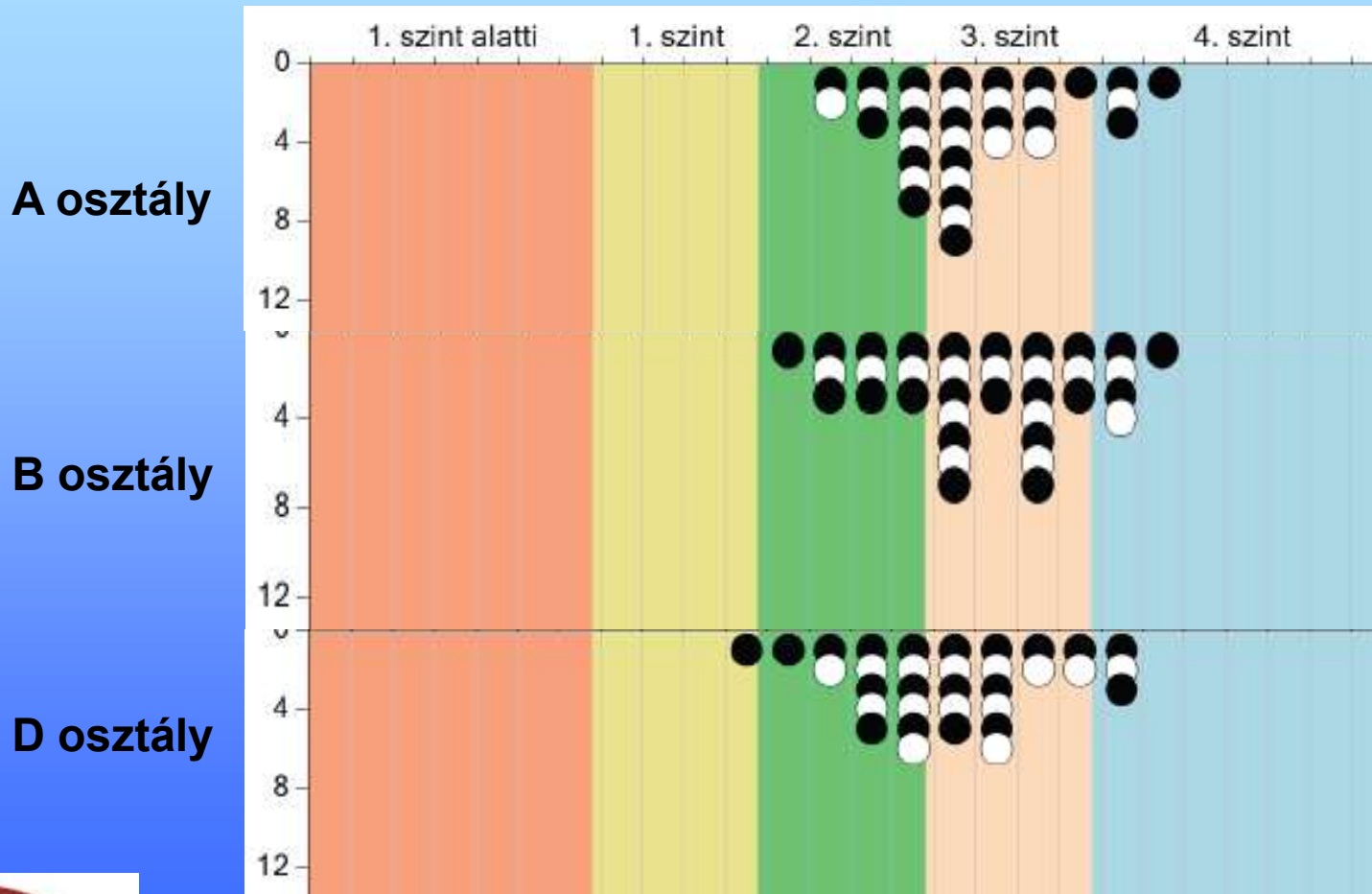


A képességeloszlás néhány jellemzője osztályonként

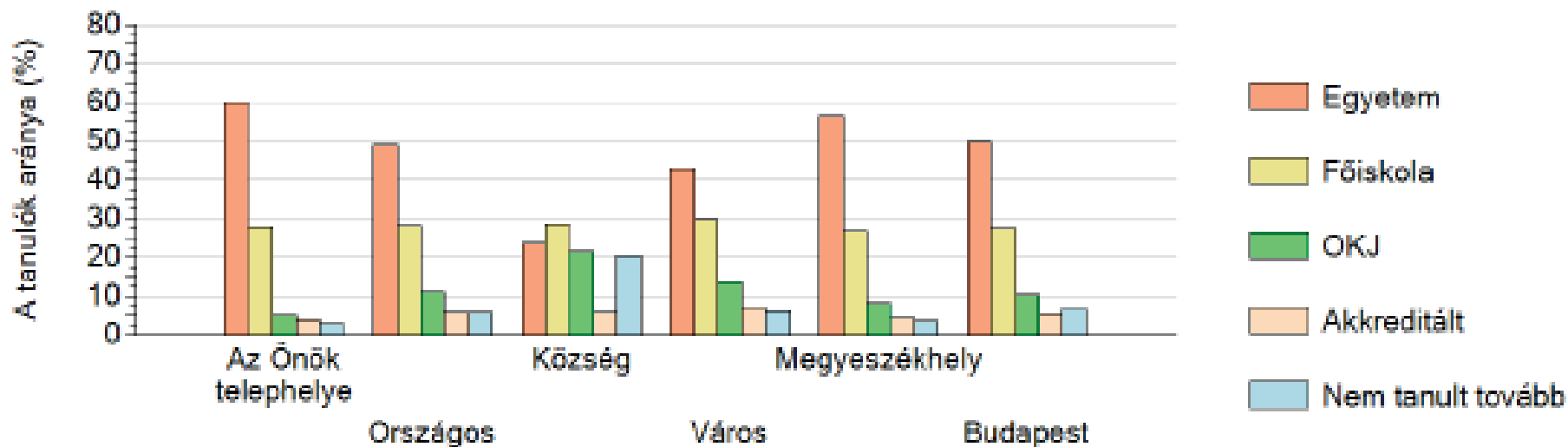
	Minimum	25 percent.	Medián	75 percent.	Maximum
A(z) A osztályban	491	539	588	604	677
A(z) B osztályban	450	544	584	622	693
A(z) D osztályban	427	520	562	596	667









A képességeloszlás osztályonként



A különböző képzési formákban tanulók továbbtanulási aránya



Átlageredmények

Mérési terület	Évfolyam	Képzési forma	Átlageredmény (megbízhatósági tartomány)					
			A telephelyen	Országos	Az első viszonyítási csoport		A második viszonyítási csoport	
					Neve	Eredménye	Neve	Eredménye
Matematika	10.	4 évf. gimn.	581 (551;571)	 489 (488;489)	4 évf. gimn.	 534 (533;534)	Nagy 4 évf. gimn.	 548 (547;548)
Szövegértés	10.	4 évf. gimn.	572 (564;582)	 498 (495;498)	4 évf. gimn.	 551 (550;551)	Nagy 4 évf. gimn.	 563 (562;563)



A telephely eredményénél szignifikánsan alacsonyabb az adott érték







A telephely eredménye nem különbözik szignifikánsan az adott értéktől



A telephely eredményénél szignifikánsan magasabb az adott érték

Iskolánk eredménye a tanulók CSH-indexének tükrében

Mérési terület	Évfolyam	Képzési forma	A tényleges eredmény a várhatóhoz képest	
			Országos regresszió alapján	A megfelelő képzési forma/településtípus telephelyeire illesztett regresszió alapján
Matematika	10.	4 évf. gimn.		
Szövegértés	10.	4 évf. gimn.		



A telephely eredménye szignifikánsan magasabb a várhatónál



A telephely eredménye nem különbözik szignifikánsan a várhatótól



A telephely eredménye szignifikánsan gyengébb a várhatónál



**Köszönöm a
figyelmet!**



www.kompetenciameres.hu
www.kompetenciameres.info
www.kir.hu
<http://ohkir.gov.hu/okmfit/>

Mátisné Szultos Erzsébet