

**Országos  
kompetenciamérés  
2021**



---

# **FIT-jelentés**

## **Intézményi jelentés**

**10. évfolyam**

### **Szekszárdi I. Béla Gimnázium, Kollégium és Általános Iskola**

7100 Szekszárd, Kadarka utca 25-27.

OM azonosító: 036394



EMBERI ERŐFORRÁSOK  
MINISZTERIUMA



OKTATÁSI  
HIVATAL



Köznevelési Mérés  
Értékelési Osztály

**FIGYELEM! Kérjük, tartsa szem előtt, hogy a 2020/2021. tanévtől a képzési formák megváltoztak. A jelentésben szereplő technikai elnevezésű viszonyítási csoportba a technikai képzés és a szakgimnáziumi képzés tartozik. A szakképző iskolák viszonyítási csoportba a szakképző iskolai képzés, a szakközépiskolai képzés és a szakiskolai képzés tartozik.**

**Az emberi erőforrások minisztere 5/2020. (III. 19.) EMMI határozata értelmében a 2019/2020. tanévi országos kompetenciamérés elmaradt, így nem érhetőek el a 2020. évi mérési eredmények.**

## Létszámadatok

A telephely kód táblázata

A	001 - Szekszárdi I. Béla Gimnázium, Kollégium és Általános Iskola (4 évfolyamos gimnázium) (7100 Szekszárd, Kadarka utca 25-27.)
---	---

Az intézmény létszámadatai a 10. évfolyamon

A telephely kódja	Képzési típus	Tanulók száma						
		Összesen	SNI tanulók	Mentesült tanulók	BTMN tanulók	HHH tanulók	Jelentésre jogosult tanulók	A jelentésben szereplők
A	4 évfolyamos gimnázium	85	3	0	4	7	82	73
<b>Összesen</b>		<b>85</b>	<b>3</b>	<b>0</b>	<b>4</b>	<b>7</b>	<b>82</b>	<b>73</b>

A korábbi mérésekben eredménnyel rendelkezőkre vonatkozó létszámadatok

A telephely kódja	Képzési típus	Tanulók száma		A telephelynek van-e az előzetes eredmény alapján becsült várható eredménye?
		Ebben a jelentésben szereplők (előző táblázat utolsó oszlopa)	Ebből a 2019-es mérésben eredménnyel rendelkeznek	
A	4 évfolyamos gimnázium	73	72	Van
<b>Összesen</b>		<b>73</b>	<b>72</b>	

A Tanulói háttérkérdőívre és a családháttér-indexre vonatkozó létszámadatok

A telephely kódja	Képzési típus	Tanulók száma			A telephelynek van-e CSH-indexe?
		Jelentésre jogosultak	Tanulói kérdőívet kitöltötte	Van CSH-indexe	
A	4 évfolyamos gimnázium	82	74	67	Van
<b>Összesen</b>		<b>82</b>	<b>74</b>	<b>67</b>	

Az intézmény jelentésre jogosult tanulóinak előző év végi matematikajegy

A telephely kódja	Képzési típus	Szerepel-e a jelentésben?	Előző év végi matematikajegy						Összesen
			-	1	2	3	4	5	
A	4 évfolyamos gimnázium	Jelentésben szereplők	0	0	9	30	25	9	73
		Jelentésben nem szereplők	0	0	3	2	2	2	9
<b>Összesen</b>		<b>Jelentésben szereplők</b>	<b>0</b>	<b>0</b>	<b>9</b>	<b>30</b>	<b>25</b>	<b>9</b>	<b>73</b>
		<b>Jelentésben nem szereplők</b>	<b>0</b>	<b>0</b>	<b>3</b>	<b>2</b>	<b>2</b>	<b>2</b>	<b>9</b>

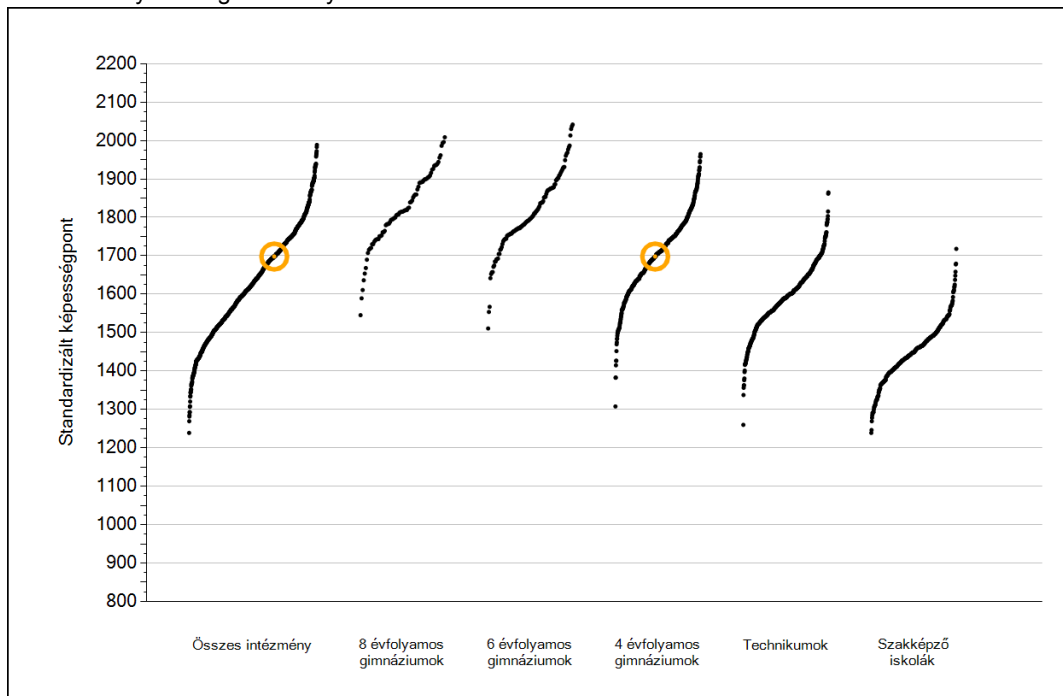


**Matematika**

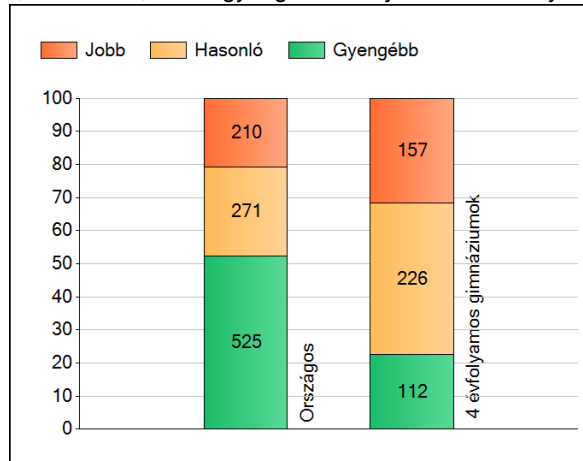
# 1a Átlageredmények

Matematika

Az intézmények átlageredményeinek összehasonlítása



A szignifikánsan jobban, hasonlóan, illetve gyengébben teljesítő intézmények száma és aránya (%)



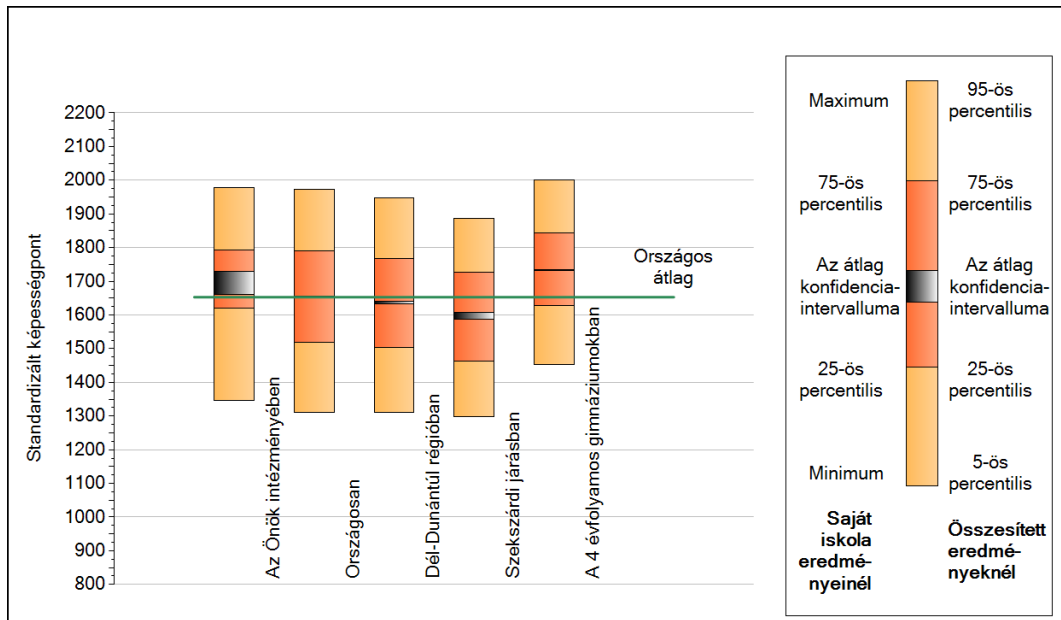
A tanulók átlageredménye és az átlag megbízhatósági tartománya (konfidencia-intervalluma)

<b>Az Önök intézményében</b>	<b>1698 (1661;1729)</b>
Országosan	1653 (1652;1654)
8 évfolyamos gimnáziumokban	1832 (1827;1837)
6 évfolyamos gimnáziumokban	1827 (1823;1832)
4 évfolyamos gimnáziumokban	1733 (1732;1735)
Technikumokban	1619 (1617;1621)
Szakképző iskolákban	1451 (1448;1453)

1b

## A képességeloszlás néhány jellemzője

A tanulók képességeloszlása az Önök intézményében és azokban a részpopulációkban, amelyekbe Önök is tartoznak



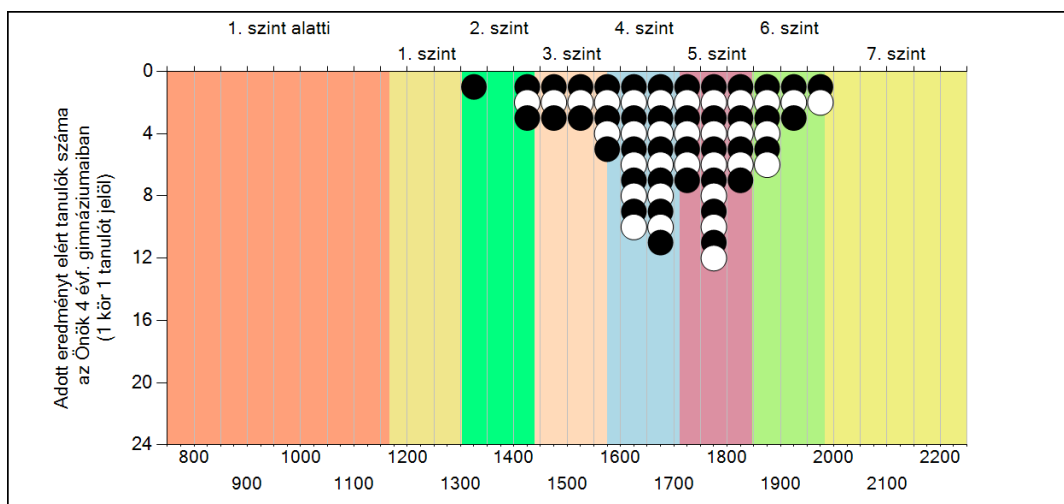
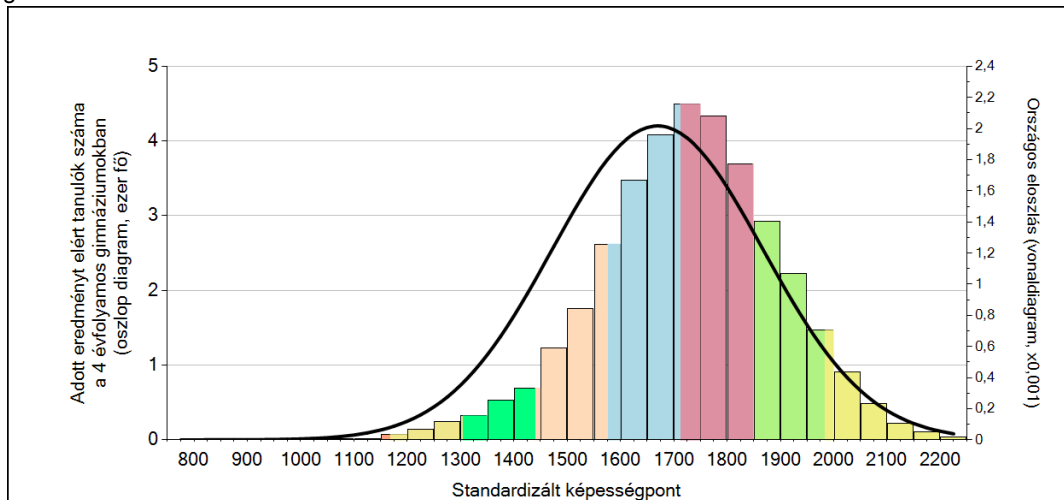
A tanulók képességeloszlása az egyes részpopulációkban

	Min. / 5-ös perc.	25-ös perc.	Átlag	(konf. int.)	75-ös perc.	Max. / 95-ös perc.
<b>Az Önök intézményében</b>	<b>1347</b>	<b>1621</b>	<b>1698</b>	<b>(1661;1729)</b>	<b>1793</b>	<b>1977</b>
Országosan	1310	1519	1653	(1652;1654)	1790	1973
Dél-Dunántúl régióban	1310	1505	1636	(1632;1639)	1766	1949
Szekszárdi járásban	1299	1462	1598	(1587;1609)	1726	1886
A 4 évfolyamos gimnáziumokban	1453	1628	1733	(1732;1735)	1844	2002

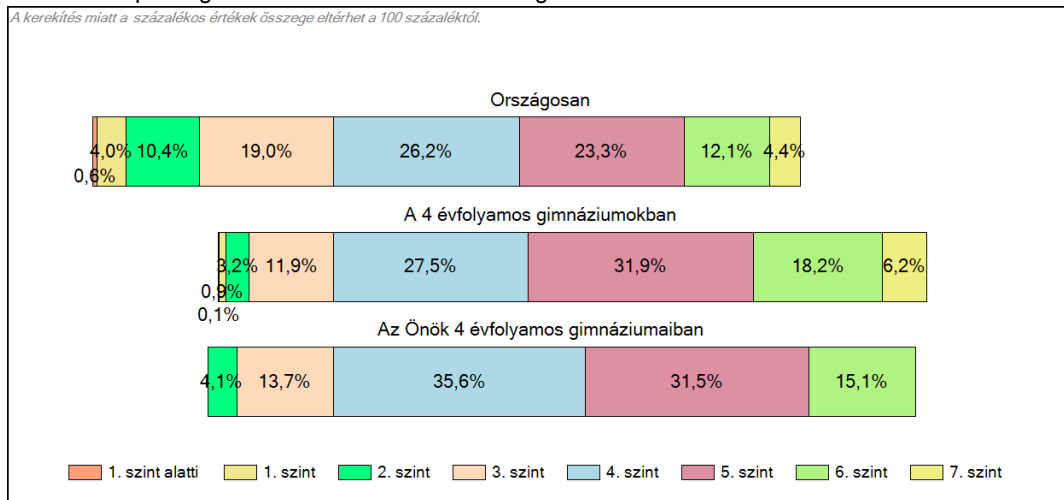
1c

### Képességeloszlás

Az országos eloszlás, valamint a tanulók eredményei a 4 évfolyamos gimnáziumokban és az Önök 4 évfolyamos gimnáziumaiban



A tanulók képességszintek szerinti százalékos megoszlása

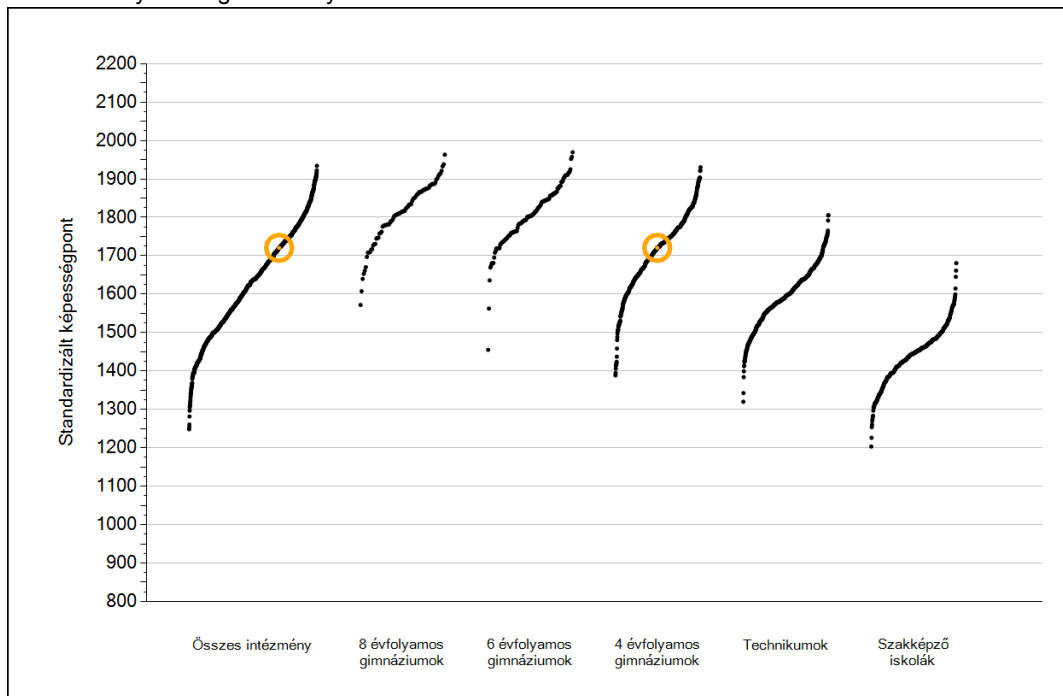




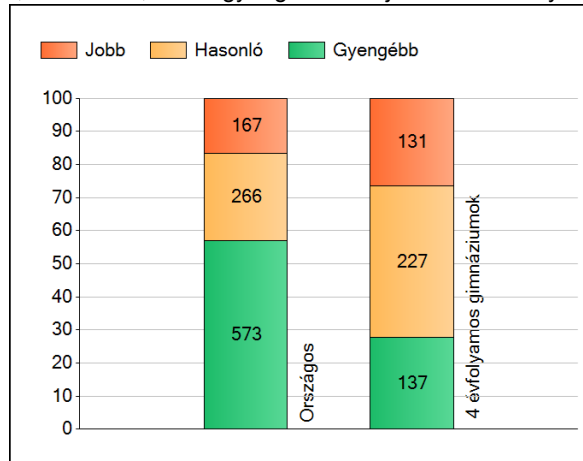
## Szövegértés

**1a** **Átlageredmények**

Az intézmények átlageredményeinek összehasonlítása



A szignifikánsan jobban, hasonlóan, illetve gyengébben teljesítő intézmények száma és aránya (%)



A tanulók átlageredménye és az átlag megbízhatósági tartománya (konfidencia-intervalluma)

<b>Az Önök intézményében</b>	<b>1721 (1685;1751)</b>
Országosan	1651 (1649;1652)
8 évfolyamos gimnáziumokban	1818 (1813;1822)
6 évfolyamos gimnáziumokban	1814 (1810;1818)
4 évfolyamos gimnáziumokban	1738 (1737;1740)
Technikumokban	1616 (1615;1618)
Szakképző iskolákban	1440 (1437;1442)

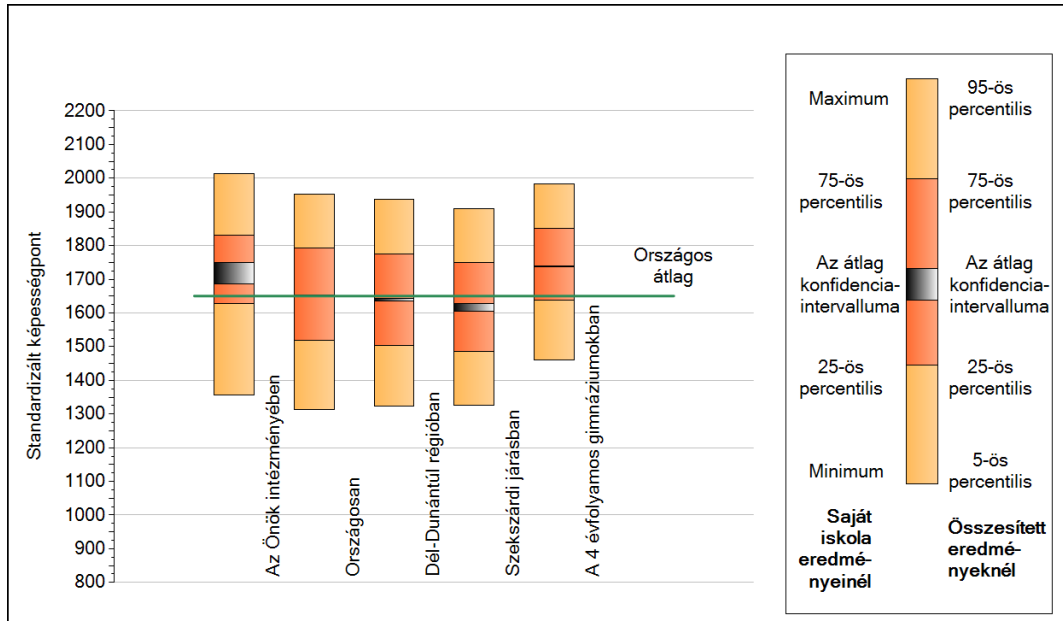
Szövegértés



1b

## A képességeloszlás néhány jellemzője

A tanulók képességeloszlása az Önök intézményében és azokban a részpopulációkban, amelyekbe Önök is tartoznak



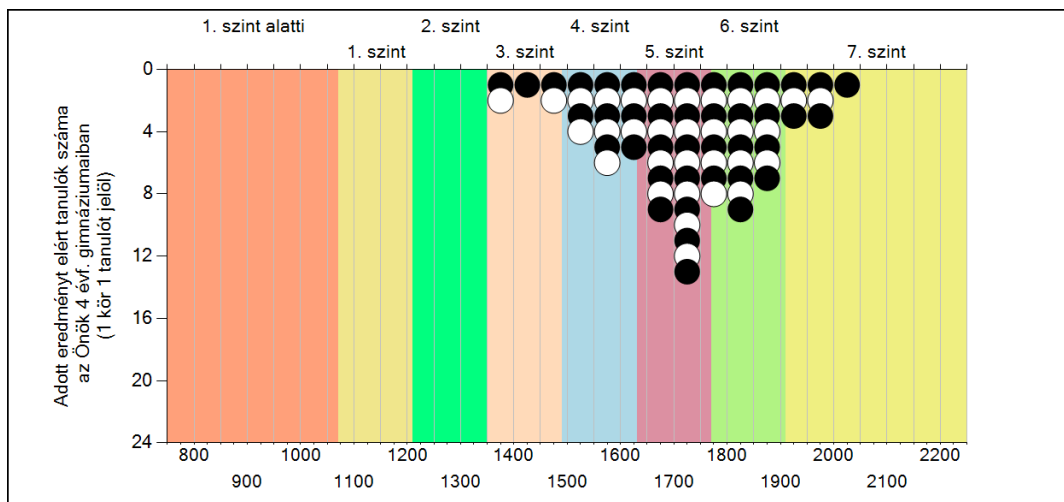
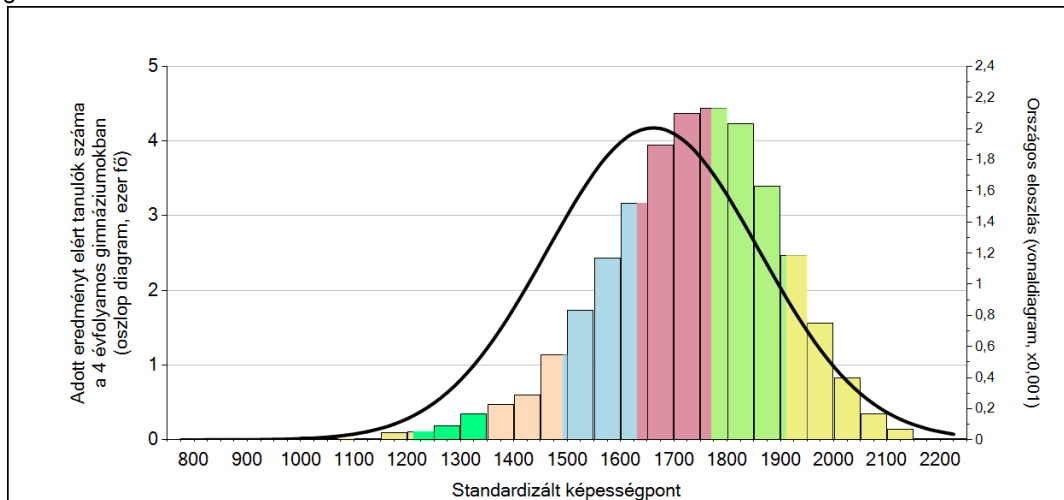
A tanulók képességeloszlása az egyes részpopulációkban

	Min. / 5-ös perc.	25-ös perc.	Átlag	(konf. int.)	75-ös perc.	Max. / 95-ös perc.
<b>Az Önök intézményében</b>	<b>1356</b>	<b>1627</b>	<b>1721</b>	<b>(1685;1751)</b>	<b>1832</b>	<b>2015</b>
Országosan	1313	1520	1651	(1649;1652)	1792	1954
Dél-Dunántúl régióban	1323	1504	1638	(1635;1642)	1775	1937
Szekszárdi járásban	1327	1486	1615	(1604;1627)	1749	1908
A 4 évfolyamos gimnáziumokban	1462	1637	1738	(1737;1740)	1850	1983

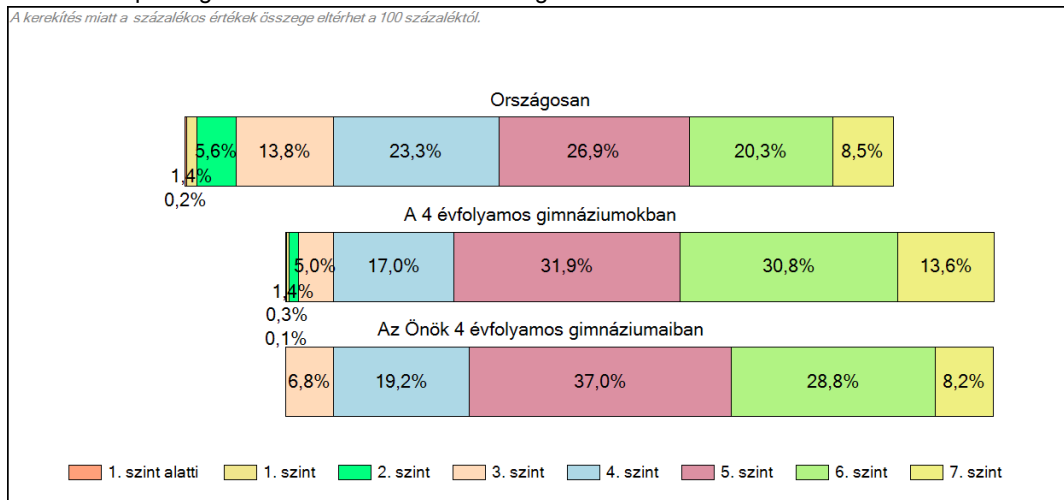
**1c**

**Képességeloszlás**

Az országos eloszlás, valamint a tanulók eredményei a 4 évfolyamos gimnáziumokban és az Önök 4 évfolyamos gimnáziumaiban



**A tanulók képességszintek szerinti százalékos megoszlása**



Szövegértés