

csapat neve:.....

**Klímmariadó Tolna megyében**  
Megyei Természet- és Környezetvédelmi Vetélkedő  
Írásbeli feladatlap

A csapat neve: .....

Az iskola neve: .....

Az iskola címe:.....

A csapattagok adatait kérjük az alábbi táblázatban feltüntetni!

| Név | Osztály | Email cím | Telefonszám | Aláírás |
|-----|---------|-----------|-------------|---------|
|     |         |           |             |         |
|     |         |           |             |         |
|     |         |           |             |         |

A felkészítő tanár (kapcsolattartó) adatait kérjük az alábbi táblázatban feltüntetni!

| Név | Email cím | Telefonszám | Aláírás |
|-----|-----------|-------------|---------|
|     |           |             |         |

## 1.feladat

### Klímatotó. Karikázd be a helyes megoldást!

1. 1 °C globális hőmérséklet emelkedés a Földön a sarkok hőmérsékletét...

- 1. 1 °C-kal
- 2. 3 °C-kal
- x. 5 °C-kal emeli.

2. Melyik állítás igaz?

- 1. A globális hatások helyi cselekedetek eredményei.
- 2. Gondolkodj lokálisan, cselekedj globálisan!
- x. A helyi gondok globális megoldásokat igényelnek.

3. A világ hányszor annyi papírt használ ma, mint az 1950-es években?

- 1. ugyanannyit
- 2. ötször annyi
- x. tízszer annyi

4. A fák árnyékában a hőmérséklet...

- 1. ugyanakkora, mint a környezetben.
- 2. 1-2 °C-kal alacsonyabb.
- x. 10 °C-kal alacsonyabb.

5. A légköri aszály feltétele:

- 1. magas hőmérséklet, alacsony relatív nedvesség.
- 2. magas hőmérséklet, magas relatív nedvesség.
- x. alacsony hőmérséklet, alacsony relatív nedvesség.

6. A levegő összetételére melyik gyakorol nagyobb hatást?

- 1. A növényzet CO<sub>2</sub> felvétele.
- 2. A növényzet O<sub>2</sub> termelése.
- x. Egyforma a két hatás.

7. Régi épületek felújításánál mennyi energiát takaríthatunk meg?

- 1. 50-90 %
- 2. 10-20 %
- x. 20-30 %

8. 1 °C-kal alacsonyabb hőmérséklet a lakásban hány % fűtési energia megtakarítással jár?

- 1. 6 %
- 2. 10 %
- x. 4 %

9. A hűtőszekrény ideális hőmérséklete:

- 1. 5 °C
- 2. 3 °C
- x. 7 °C

10. Az A és az A++ energiaosztályba tartozó háztartási készülék egymáshoz képest....

- 1. ugyanannyi energiát fogyaszt.
- 2. fele annyi energiát fogyaszt.
- x. harmad annyi energiát fogyaszt.

11. A passzív ház 10%-kal nagyobb beruházási költsége...

- 1. 10 év alatt térül meg.
- 2. 20 év alatt térül meg.
- x. csak erkölcsileg térül meg.

12. Minden tonna elkerült CO<sub>2</sub> kibocsátás...

- 1. 40 euró
- 2. 10 euró
- x. 5 euró megtakarítást jelent/jelenthet.

13. Legnagyobb üvegházhatású gáz:

- 1. CH<sub>4</sub>
- 2. CO<sub>2</sub>
- x. NO<sub>2</sub>

+1 A Kiotói Szerződés széndioxid kibocsátás csökkentésének vállalását Magyarország...

- 1. teljesítette
- 2. nem teljesítette
- X részben teljesítette

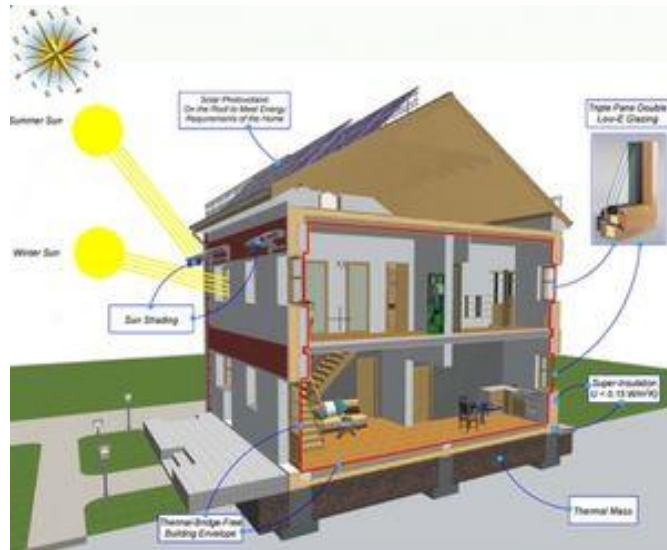
2.feladat

Az alábbiakban képeket (A-K), és 10 fogalom meghatározást találsz. Nevezd meg a fogalmakat, és mindegyik fogalomhoz írd be a hozzá tartozó kép betűjelét a meghatározások alatti táblázatokba!

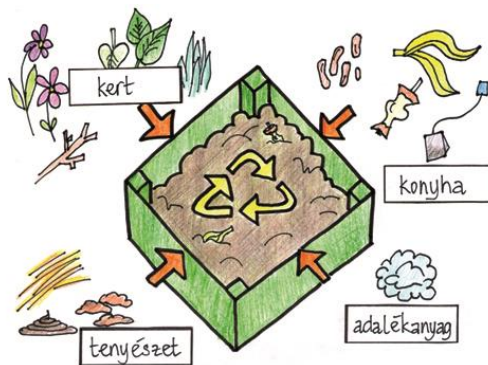
A



B



C



D



E



F



G



csapat neve:.....

H



I



K



1. Az az épülettípus, amelyben a kényelmes hőmérséklet fenntartása megoldható kizárólag a levegő frissen tartásához megmozgatott légtömeg utánfűtésével vagy utánhűtésével, további levegő visszaforgatása nélkül.

**FOGALOM**

**HOZZÁ TARTOZÓ KÉP**

|  |  |
|--|--|
|  |  |
|--|--|

csapat neve:.....

2. Olyan épület, amely több energiát termel, mint amit elhasznál, de ezt az energiát a sok-sok ablakon beáradó napfényből, napelemmel, napkollektorral, hőszivattyúval állítja elő.

**FOGALOM**

**HOZZÁ TARTOZÓ KÉP**

|  |  |
|--|--|
|  |  |
|--|--|

3. Ennek a fogalomnak a segítségével meghatározható, hogy mennyi egy személy, szervezet, rendezvény, vagy termék teljes - direkt és indirekt - üvegházhatású gáz (ÜHG) kibocsátása, melyet kilogramm, vagy tonna CO<sub>2</sub>-eq értékben adunk meg.

**FOGALOM**

**HOZZÁ TARTOZÓ KÉP**

|  |  |
|--|--|
|  |  |
|--|--|

4. Magyarország felkészülési terve a globális felmelegedési válságra.

**FOGALOM**

**HOZZÁ TARTOZÓ KÉP**

|  |  |
|--|--|
|  |  |
|--|--|

5. Azok az energiaforrások, amelyek nem a Föld meglévő úgynevezett megkövült fosszilis energiaforrásai.

**FOGALOM**

**HOZZÁ TARTOZÓ KÉP**

|  |  |
|--|--|
|  |  |
|--|--|

6. A települési szilárd hulladék 30-40%-ban tartalmazza ezeket a hulladékokat, amelyeket leggyakrabban szemétkukákban helyeznek el. Hasznosításukra megoldás lehet a komposztálási technológiák fejlesztése, alkalmazása.

**FOGALOM**

**HOZZÁ TARTOZÓ KÉP**

|  |  |
|--|--|
|  |  |
|--|--|

7. Az emberiség egyik legősibb "recycling" eljárása, amelynek alkalmazása a kémiai ipar fejlődésével párhuzamosan háttérbe szorult. A Bibliában, vagy akár a négyezer évvel ezelőtti Kínában is ugyanúgy fellelhetők erre utaló adatok ("forró erjesztés"). A mi európai kultúránkban is számos utalást találhatunk kezdve az ókori Rómától, a középkoron át napjainkig.

**FOGALOM**

**HOZZÁ TARTOZÓ KÉP**

|  |  |
|--|--|
|  |  |
|--|--|

8. Ez az eljárás megakadályozza a talaj túlzott felmelegedését, mérsékeli a talaj vízkészletének elpárolgását, meggátolja a sok vizet fogyasztó gyomnövények elhatalmasodását. Ezért alkalmazzák egyre szélesebb körben a gyümölcsfák megművelt tányérjának a talajtakarását, a szőlők sorközeinek, a virágágyak és a veteményes ágyások talajának takarását.

**FOGALOM**

**HOZZÁ TARTOZÓ KÉP**

|  |  |
|--|--|
|  |  |
|--|--|

9. 1992-ben még október 21-ére esett ez a nap, 2002-ben október 3-ára, 2016-ban pedig már augusztus 8-ára, azaz ettől a naptól kezdve a következő évi erőforrásait fogyasztotta az emberiség.

**FOGALOM**

**HOZZÁ TARTOZÓ KÉP**

|  |  |
|--|--|
|  |  |
|--|--|

10. Olyan fejlődés, amely kielégíti a jelen szükségleteit, anélkül, hogy veszélyeztetné a jövő nemzedékek esélyét arra, hogy ők is kielégíthessék szükségleteiket.

**FOGALOM**

**HOZZÁ TARTOZÓ KÉP**

|  |  |
|--|--|
|  |  |
|--|--|



**3.feladat****Döntsétek el vajon igaz vagy hamis az állítás! Tegyetek X-et a megfelelő helyre!**

|   | Igaz | Hamis |
|---|------|-------|
| A Klímabarát Települések Szövetségének vezetője Kovács Lajos.   |      |       |
| 2000 és 2017 között a globális hőmérséklet 0,54°C-al emelkedett.  |      |       |
| A koromszennyezés éghajlatra gyakorolt hatása jelentéktelen.  |      |       |
| Jó, hogy hazánkban a megújuló energiából hőt állítunk elő.  |      |       |
| Az EU megújuló energiára váltásának élharcosa Németország.  |      |       |
| A kvótakereskedelem igazságosabbá teszi a klímaegyezmények betartását.  |      |       |
| Az energiatakarékosság az energiahatékonysággal azonos fogalom.   |      |       |
| Magyarországon a klímaváltozás miatt megnő az árvíz, a belvíz és az aszály gyakorisága.   |      |       |
| Az éghajlatváltozás nincs kapcsolatban a migrációval.   |      |       |
| 2050-ig a légkörbe jutó CO <sub>2</sub> mennyiségének felére kell csökkenni, hogy a felmelegedés 2°C-on belül maradjon. Ehhez az iparosodott országok kibocsátását 80%-al kell csökkenteni. |      |       |
| A kerékpáros közlekedés a klímatudatosság jele lehet.   |      |       |
| Hazánkban a klímaváltozás következtében télen csökken a csapadék.   |      |       |
| Magyarország egész területén sikerrel telepíthetők a napenergia hasznosító napelem rendszerek.  |      |       |
| Megyénkből csak Szekszárd csatlakozott a klímabarát települések hálózatához.  |      |       |

**4. feladat****Melyik a nagyobb, tegyék ki a megfelelő relációs (kisebb nagyobb ><) jeleket!**

|  |  |   |
|--|--|---|
| CH <sub>4</sub> üvegház hatása   |  | CO <sub>2</sub> üvegház hatása  |
| CH <sub>4</sub> légköri hatása   |  | CO <sub>2</sub> légköri hatása  |
| A CO <sub>2</sub> koncentrációja a légkörben 1950-ben                              |  | CO <sub>2</sub> koncentrációja a légkörben 2017-ben   |
| 1 kg tojás előállítás CO <sub>2</sub> emissziója                                   |  | 1 kg csirkehús CO <sub>2</sub> emissziója   |
| 1 kg marhahús CO <sub>2</sub> emissziója   |  | 1 kg pulykahús CO <sub>2</sub> emissziója   |
| 1 kg lencse CO <sub>2</sub> emissziója   |  | 1 kg pulykahús CO <sub>2</sub> emissziója   |
| Az 1992. évi Riói Környezet és Fejlődés Világkonferencián résztvevő országok száma |  | Az 1992. évi Riói Környezet és Fejlődés Világkonferencián az Éghajlatváltozási Keretegyezményt aláíró országok száma. |
| A Kiotói Egyezmény évszáma   |  | A Párizsi Klímacsúcs évszáma  |
| Ugyanolyan időjárás mellett a hőmérséklet a városban                               |  | Ugyanolyan időjárás mellett a hőmérséklet a környező erdőben  |
| Hazánk egy főre jutó CO <sub>2</sub> -kibocsátása                                  |  | Az egy főre jutó CO <sub>2</sub> -kibocsátás világátlaga  |
| Áramtermelés primer energia szükséglete  |  | A hőenergia primer energia szükséglete  |

csapat neve:.....

### 5. feladat

**Mit jelent az, hogy hósziget?**

.....  
.....

**Jelölj be a térképen négy nagyobb hószigetet!**





